

各位

社団法人リース事業協会

リース統計 (2003年1月)

2003年1月のリース取扱高は5,435億円、前年同月比2.5%増、前年10月以来3ヵ月ぶりにプラスに転じた。

機種別にみると、産業機械(31.7%増)が前月に続いて高い伸びとなり、医療機器(24.9%増)が前年4月以来9ヵ月ぶりにプラスに転じて2ケタの伸びを示したほか、輸送用機器(18.4%増)は増加基調で推移、土木建設機械(4.2%増)、商業用及びサービス業用機械設備(1.3%増)がそれぞれプラスに転じた。

しかし、主力の情報関連機器(11.6%減)は依然としてコンピュータ関連(12.3%減)の落ち込みが続き3ヵ月連続で2ケタの減少となり、事務用機器(6.7%減)は長期にわたり低調に推移、また工作機械(4.9%減)が再びマイナスに転じた。

2002年4月～2003年1月累計のリース取扱高は6兆1,386億円、前年同期比4.9%減となっている。

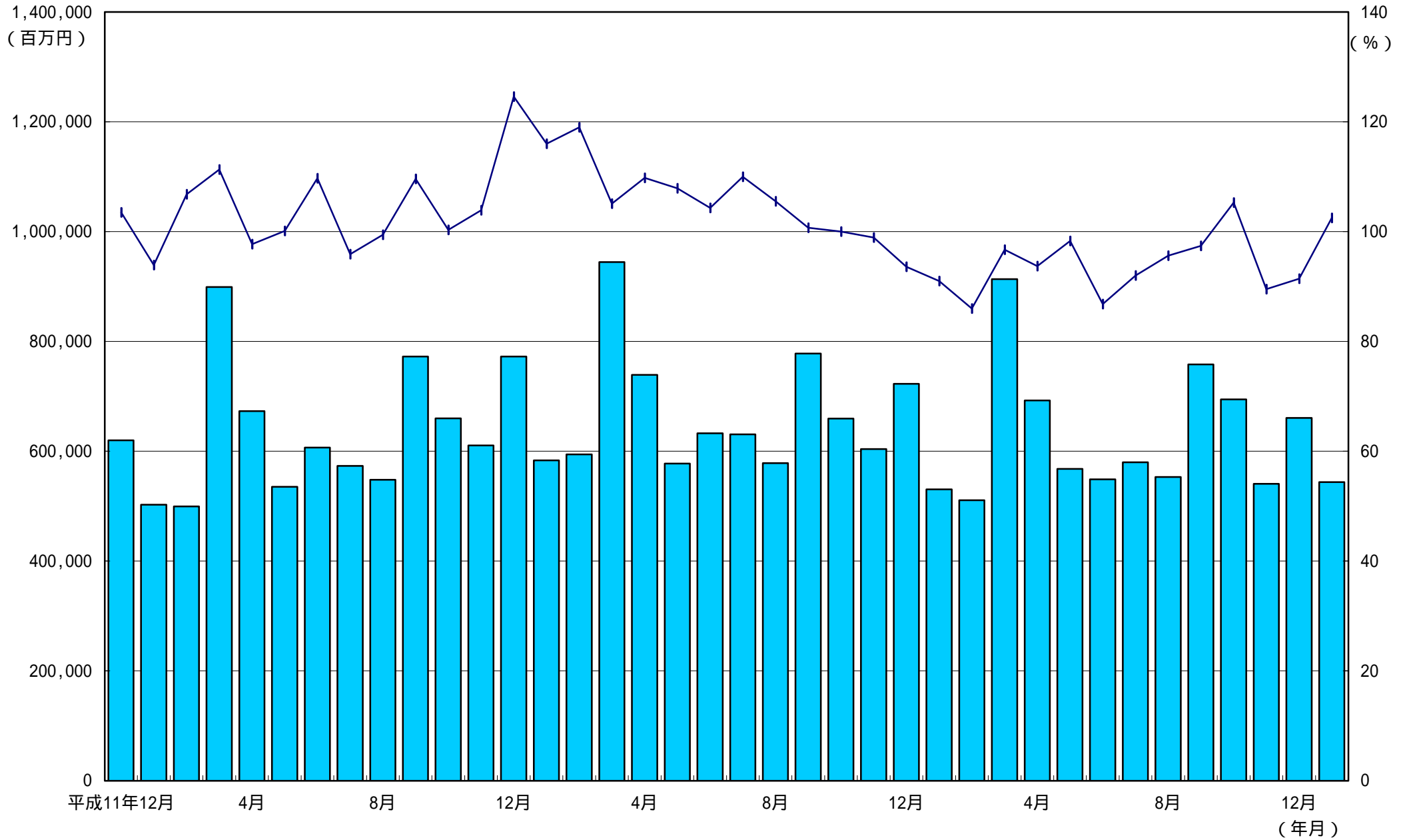
リース取扱高の推移(月次)

年・月	件数	前年同月比(%)	金額(百万円)	前年同月比(%)
2002年 1月	160,918	102.4	530,528.3	91.0
2月	197,197	100.8	510,630.7	86.0
3月	221,946	94.6	913,331.6	96.7
4月	219,680	96.4	692,443.3	93.7
5月	192,272	97.7	567,719.9	98.3
6月	193,935	91.9	548,673.3	86.8
7月	202,933	98.4	579,915.7	92.0
8月	195,719	106.2	552,935.7	95.6
9月	256,863	120.8	757,961.1	97.4
10月	235,010	120.7	694,441.4	105.3
11月	218,006	111.7	540,413.8	89.5
12月	233,253	119.0	660,569.3	91.4
2003年 1月	195,363	121.4	543,544.2	102.5

調査対象企業数：276社(2003年1月現在)

リース月次統計の推移

■ リース取扱高
+ 前年同月比



リース取扱高（2003年1月）

	件 数	構成比 (%)	前年同月比 (%)	金 額 (百万円)	構成比 (%)	前年同月比 (%)	
1	情報関連機器	97,678	50.0	121.5	215,241.8	39.6	88.4
	電 算 機 及 び 関 連 機 器	(58,951)	(30.2)	(105.9)	(180,484.7)	(33.2)	(87.7)
	通 信 機 器	(38,727)	(19.8)	(156.5)	(34,757.1)	(6.4)	(92.1)
2	事務用機器	34,752	17.8	126.6	40,803.7	7.5	93.3
3	産業機械	6,396	3.3	144.7	75,460.5	13.9	131.7
4	工作機械	696	0.4	119.6	9,580.6	1.8	95.1
5	土木建設機械	992	0.5	101.3	10,027.1	1.8	104.2
6	輸送用機器	15,487	7.9	115.9	38,156.2	7.0	118.4
	自 動 車	(12,584)	(6.4)	(100.8)	(32,085.3)	(5.9)	(112.2)
	船 舶	(2)	(0.0)	(50.0)	(21.3)	(0.0)	(10.1)
7	医療機器	5,882	3.0	116.6	24,486.0	4.5	124.9
8	商業用及びサービス業用機械設備	21,850	11.2	120.8	81,364.2	15.0	101.3
	商 業 用 機 械 設 備	(13,238)	(6.8)	(126.1)	(46,023.1)	(8.5)	(108.7)
9	そ の 他	11,630	6.0	109.8	48,424.1	8.9	141.7
	理 化 学 機 器	(2,174)	(1.1)	(112.4)	(8,322.4)	(1.5)	(101.8)
合 計		195,363	100.0	121.4	543,544.2	100.0	102.5

【調査対象企業数：276社】

リース取扱高(2002年4月～2003年1月)

		件数	構成比 (%)	前年同期比 (%)	金額 (百万円)	構成比 (%)	前年同期比 (%)
1	情報関連機器	1,031,926	48.2	107.5	2,380,290.9	38.8	93.0
	電算機及び関連機器	(656,550)	(30.6)	(99.8)	(1,959,786.8)	(31.9)	(91.3)
	通信機器	(375,376)	(17.5)	(124.3)	(420,504.1)	(6.9)	(101.8)
2	事務用機器	369,414	17.2	106.8	485,968.0	7.9	86.5
3	産業機械	73,459	3.4	125.5	785,410.7	12.8	92.2
4	工作機械	8,133	0.4	89.7	124,653.1	2.0	78.5
5	土木建設機械	10,864	0.5	86.8	114,745.4	1.9	85.2
6	輸送用機器	200,442	9.4	108.4	509,476.5	8.3	103.5
	自動車	(181,458)	(8.5)	(104.3)	(438,676.0)	(7.1)	(101.3)
	船舶	(92)	(0.0)	(122.7)	(5,861.5)	(0.1)	(65.5)
7	医療機器	73,730	3.4	103.4	276,263.7	4.5	100.5
8	商業用及びサービス業用機械設備	244,845	11.4	109.4	972,382.5	15.8	102.7
	商業用機械設備	(152,039)	(7.1)	(114.7)	(557,750.7)	(9.1)	(103.4)
9	その他	130,221	6.1	108.7	489,426.9	8.0	104.1
	理化学機器	(24,103)	(1.1)	(96.3)	(84,749.4)	(1.4)	(88.4)
合計		2,143,034	100.0	107.9	6,138,617.7	100.0	95.1

リース取扱高推移

単位：億円，（ ）内は前年比

	合計	情報関連機器				事務用機器	産業機械	工作機械	土木建設機械	輸送用機器	医療機器		商業用及びサービス業用機械・設備	その他			
		電算機及び関連機器	通信機器	うち自動車	うち船舶						うち商業用機械設備	うち理化学機器					
暦年	2000	76,515 (4.7)	31,184 (3.9)	26,284 (6.3)	4,899 (10.9)	6,189 (6.1)	9,926 (12.3)	2,162 (23.2)	2,124 (16.0)	5,146 (7.5)	4,348 (9.7)	72 (7.7)	3,116 (7.0)	11,495 (12.5)	6,853 (6.3)	5,173 (17.2)	1,085 (3.8)
	2001	80,434 (5.1)	31,859 (2.2)	26,887 (2.3)	4,971 (1.5)	6,806 (10.0)	11,120 (12.0)	2,067 (4.4)	1,862 (12.4)	6,168 (19.8)	5,438 (25.1)	102 (42.0)	3,428 (10.0)	11,445 (0.4)	6,639 (3.1)	5,679 (9.8)	1,179 (8.7)
	2002	75,496 (6.1)	30,151 (5.4)	24,870 (7.5)	5,281 (6.2)	6,006 (11.8)	9,621 (13.5)	1,518 (26.6)	1,451 (22.1)	6,195 (0.5)	5,372 (1.2)	114 (12.1)	3,287 (4.1)	11,432 (0.1)	6,512 (1.9)	5,834 (2.7)	1,041 (11.7)
年度	1999	74,024 (3.6)	32,268 (2.7)	27,586 (1.6)	4,682 (9.4)	5,963 (3.5)	9,820 (13.5)	1,855 (9.0)	1,957 (26.1)	4,792 (1.4)	4,121 (7.6)	84 (88.3)	2,860 (4.2)	10,250 (1.1)	6,295 (3.3)	4,258 (5.7)	1,073 (3.5)
(確定)	2000	79,457 (7.3)	31,625 (2.0)	26,854 (2.7)	4,771 (1.9)	6,332 (6.2)	10,314 (5.0)	2,267 (22.2)	2,172 (11.0)	5,858 (22.2)	5,144 (24.8)	57 (32.4)	3,283 (14.8)	11,953 (16.6)	7,125 (13.2)	5,653 (32.8)	1,114 (3.9)
	2001	77,337 (2.7)	30,753 (2.8)	25,668 (4.4)	5,085 (6.6)	6,608 (4.4)	10,274 (0.4)	1,834 (19.1)	1,612 (25.8)	6,270 (7.0)	5,540 (7.7)	133 (134.2)	3,302 (0.6)	11,116 (7.0)	6,310 (11.4)	5,569 (1.5)	1,144 (2.7)
半期	'00 10-3	41,644 (10.6)	16,730 (1.4)	14,218 (1.3)	2,512 (1.7)	3,247 (10.8)	5,650 (9.8)	1,206 (28.4)	1,266 (9.1)	2,818 (17.0)	2,457 (20.9)	27 (60.5)	1,692 (17.0)	6,111 (21.9)	3,614 (18.8)	2,924 (38.1)	591 (5.9)
	'01 4-9	39,356 (6.1)	15,089 (1.4)	12,744 (1.4)	2,345 (1.1)	3,541 (14.5)	5,552 (20.1)	1,063 (1.6)	793 (13.8)	3,171 (20.3)	2,750 (24.0)	83 (214.1)	1,702 (7.4)	5,647 (2.1)	3,298 (5.7)	2,798 (10.8)	587 (12.3)
	10-3	39,405 (5.4)	16,579 (0.9)	13,750 (3.3)	2,829 (12.6)	3,197 (1.5)	4,920 (12.9)	791 (34.4)	861 (32.0)	2,912 (3.3)	2,600 (5.8)	60 (122.0)	1,619 (4.3)	5,540 (9.3)	3,067 (15.1)	2,986 (2.1)	566 (4.2)
	'02 4-9	36,996 (6.0)	14,430 (4.4)	11,764 (7.7)	2,667 (13.7)	3,030 (14.4)	4,555 (18.0)	741 (30.3)	648 (18.3)	3,169 (0.0)	2,783 (1.2)	31 (63.0)	1,703 (0.1)	5,937 (5.1)	3,428 (3.9)	2,782 (0.6)	495 (15.7)
四半期	'00 1-3	21,218 (11.6)	8,691 (5.2)	7,471 (7.1)	1,220 (5.3)	1,623 (10.1)	3,171 (12.3)	580 (18.6)	612 (11.2)	1,567 (24.4)	1,394 (30.8)	14 (55.9)	876 (22.5)	2,780 (16.0)	1,669 (18.5)	1,318 (26.6)	303 (10.7)
	'01 4-6	19,489 (7.4)	7,447 (2.3)	6,299 (2.2)	1,149 (2.4)	1,840 (14.2)	2,683 (13.1)	529 (19.5)	392 (12.3)	1,545 (18.5)	1,337 (18.1)	25 (187.2)	841 (5.8)	2,771 (1.1)	1,646 (4.4)	1,440 (25.3)	313 (24.8)
	7-9	19,867 (4.9)	7,642 (0.5)	6,445 (0.6)	1,197 (0.1)	1,702 (14.9)	2,868 (27.4)	534 (11.6)	401 (15.3)	1,626 (22.1)	1,413 (30.1)	59 (226.8)	861 (9.0)	2,876 (5.0)	1,652 (7.0)	1,359 (1.4)	274 (0.7)
	10-12	19,860 (2.8)	8,079 (0.5)	6,673 (1.1)	1,406 (8.8)	1,642 (1.1)	2,398 (3.3)	424 (32.3)	457 (30.1)	1,430 (14.3)	1,294 (21.7)	4 (68.6)	851 (4.2)	3,018 (9.4)	1,672 (14.0)	1,562 (2.7)	289 (0.3)
	1-3	19,545 (7.9)	8,500 (2.2)	7,077 (5.3)	1,423 (16.7)	1,555 (4.2)	2,522 (20.5)	368 (36.7)	404 (34.0)	1,482 (5.4)	1,306 (6.3)	56 (286.2)	769 (12.2)	2,522 (9.3)	1,395 (16.4)	1,424 (8.0)	277 (8.4)
	'02 4-6	18,088 (7.2)	7,324 (1.7)	5,987 (5.0)	1,337 (16.4)	1,595 (13.3)	2,016 (24.9)	344 (35.0)	295 (24.7)	1,448 (6.3)	1,239 (7.4)	20 (19.8)	876 (4.1)	2,950 (6.5)	1,687 (2.5)	1,241 (13.8)	235 (25.0)
	7-9	18,908 (4.8)	7,107 (7.0)	5,777 (10.4)	1,329 (11.1)	1,435 (15.6)	2,539 (11.5)	397 (25.6)	352 (12.0)	1,722 (5.9)	1,544 (9.3)	11 (81.0)	828 (3.8)	2,987 (3.9)	1,741 (5.4)	1,541 (13.4)	260 (5.2)
	10-12	18,954 (4.6)	7,220 (10.6)	6,029 (9.6)	1,191 (15.3)	1,421 (13.4)	2,545 (6.1)	409 (3.4)	399 (12.6)	1,544 (8.0)	1,283 (0.8)	28 (606.5)	814 (4.3)	2,973 (1.5)	1,690 (1.0)	1,628 (4.2)	269 (6.9)
月次	'02 1	5,305 (9.0)	2,434 (0.8)	2,057 (2.8)	377 (26.0)	437 (3.7)	573 (25.6)	101 (34.8)	96 (33.9)	322 (4.8)	286 (3.7)	2 (35.6)	196 (5.3)	804 (15.9)	424 (26.1)	342 (12.5)	82 (11.0)
	2	5,106 (14.0)	2,163 (6.6)	1,769 (9.1)	394 (6.7)	394 (20.8)	624 (35.7)	101 (43.9)	97 (47.0)	413 (0.2)	380 (2.8)	2 (48.6)	209 (20.2)	646 (15.7)	361 (23.6)	459 (30.3)	72 (36.3)
	3	9,133 (3.3)	3,903 (1.4)	3,251 (4.6)	652 (18.3)	724 (7.7)	1,325 (7.3)	166 (32.5)	210 (25.7)	747 (8.3)	641 (12.0)	51 (658.2)	364 (10.5)	1,072 (1.3)	610 (2.1)	623 (8.3)	124 (6.2)
	4	6,924 (6.3)	3,008 (4.4)	2,533 (7.4)	475 (15.7)	605 (9.3)	705 (22.7)	156 (14.4)	122 (22.6)	480 (3.6)	410 (3.2)	10 (25.7)	336 (22.9)	1,079 (11.1)	594 (6.4)	434 (25.5)	82 (34.1)
	5	5,677 (1.7)	2,174 (7.2)	1,751 (4.8)	423 (19.0)	476 (19.6)	648 (17.0)	91 (50.0)	93 (18.0)	474 (1.5)	405 (1.3)	9 (9.0)	265 (4.7)	1,029 (11.3)	598 (7.0)	428 (8.1)	76 (13.9)
	6	5,487 (13.2)	2,142 (5.8)	1,703 (9.9)	439 (14.8)	513 (11.4)	663 (33.0)	98 (41.1)	80 (33.7)	494 (12.8)	424 (15.8)	1 (37.8)	274 (5.3)	843 (3.8)	495 (6.4)	379 (17.9)	77 (23.3)
	7	5,799 (8.0)	2,027 (13.5)	1,597 (18.7)	430 (13.5)	504 (11.8)	707 (20.0)	116 (20.5)	101 (20.8)	579 (5.2)	522 (5.1)	4 (240.9)	261 (0.0)	1,020 (4.3)	587 (4.6)	483 (8.8)	82 (0.7)
	8	5,529 (4.4)	1,986 (7.0)	1,583 (10.8)	403 (11.2)	427 (18.2)	755 (3.3)	113 (44.5)	95 (20.6)	439 (1.7)	395 (4.5)	1 (155.5)	256 (8.7)	1,034 (13.2)	601 (13.0)	424 (7.9)	78 (15.9)
	9	7,580 (2.6)	3,093 (2.2)	2,598 (4.1)	496 (9.0)	505 (17.0)	1,077 (10.6)	167 (8.7)	156 (2.1)	704 (9.4)	627 (16.6)	6 (89.6)	310 (2.7)	933 (5.2)	552 (1.1)	634 (21.6)	100 (1.2)
	10	6,944 (5.3)	3,208 (14.8)	2,793 (17.5)	415 (0.6)	478 (17.4)	948 (19.7)	119 (20.1)	139 (7.7)	510 (5.4)	382 (12.6)	8 (353.8)	252 (0.7)	844 (4.4)	503 (2.5)	445 (12.6)	91 (4.5)
	11	5,404 (10.5)	1,829 (20.6)	1,471 (23.2)	357 (7.4)	443 (11.1)	701 (14.3)	140 (0.8)	117 (5.7)	501 (5.5)	439 (2.6)	2 (37.8)	256 (8.4)	949 (0.5)	540 (2.3)	469 (2.2)	86 (3.2)
	12	6,606 (8.6)	2,183 (26.8)	1,765 (25.8)	418 (30.6)	500 (11.5)	895 (13.6)	151 (10.7)	143 (21.4)	533 (13.2)	461 (7.8)	17 (4,157.8)	306 (3.5)	1,180 (0.9)	647 (2.9)	714 (20.2)	92 (12.2)
	'03 1	5,435 (2.5)	2,152 (11.6)	1,805 (12.3)	348 (7.9)	408 (6.7)	755 (31.7)	96 (4.9)	100 (4.2)	382 (18.4)	321 (12.2)	0 (89.9)	245 (24.9)	814 (1.3)	460 (8.7)	484 (41.7)	83 (1.8)