

各 位

社団法人リース事業協会

### リース統計 (2003年 5月)

2003 年 5 月のリース取扱高は 5,505 億円、前年同月比 3.0%減と再びマイナスに転じた。

機種別にみると、情報関連機器 (11.9%減) がコンピュータ関連 (14.8%減) の落ち込みにより 2 ケタ減、前年 11 月以降 7 ヶ月連続でマイナスとなったほか、商業用及びサービス業用機械設備 (11.2%減) が前月に続いてマイナス、事務用機器 (3.3%減) と土木建設機械 (11.8%減) も依然として低調に推移している。

一方、産業機械 (6.1%増) と工作機械 (21.4%増) が回復傾向にあるほか、輸送用機器 (3.6%増、うち自動車 6.4%増)、医療機器 (6.6%増) は引き続き増加基調で推移している。

2003 年 4 月～2003 年 5 月累計のリース取扱高は 1 兆 2,456 億円、前年同期比 1.2%減となっている。

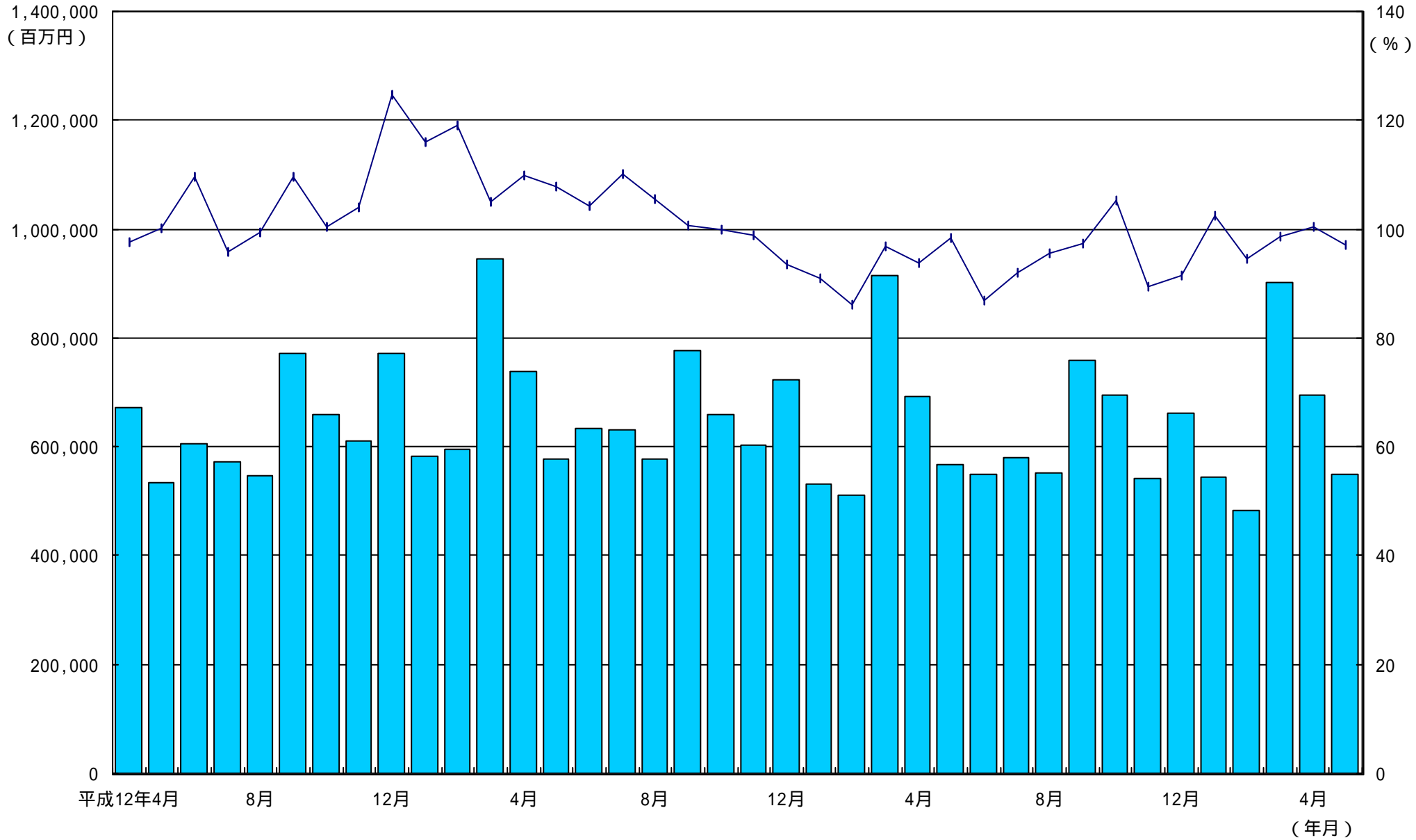
### リース取扱高の推移(月次)

年・月	件数	前年同月比(%)	金額(百万円)	前年同月比(%)
2002年 5月	192,272	97.7	567,719.9	98.3
6月	193,935	91.9	548,673.3	86.8
7月	202,933	98.4	579,915.7	92.0
8月	195,719	106.2	552,935.7	95.6
9月	256,863	120.8	757,961.1	97.4
10月	235,010	120.7	694,441.4	105.3
11月	218,006	111.7	540,413.8	89.5
12月	233,253	119.0	660,569.3	91.4
2003年 1月	195,363	121.4	543,544.2	102.5
2月	193,679	98.2	482,157.3	94.4
3月	262,965	118.5	901,300.3	98.7
4月	224,486	102.2	695,152.8	100.4
5月	220,465	114.7	550,484.4	97.0

調査対象企業数: 269社 (2003年5月現在)

# リース月次統計の推移

■ リース取扱高  
+ 前年同月比



## リース取扱高（2003年5月）

	件 数	構成比 (%)	前年同月比 (%)	金 額 (百万円)	構成比 (%)	前年同月比 (%)	
1	情報関連機器	106,240	48.2	115.7	191,493.4	34.8	88.1
	電 算 機 及 び 関 連 機 器	( 62,038 )	( 28.1 )	( 101.7 )	( 149,246.9 )	( 27.1 )	( 85.2 )
	通 信 機 器	( 44,202 )	( 20.0 )	( 143.4 )	( 42,246.5 )	( 7.7 )	( 99.9 )
2	事務用機器	41,552	18.8	123.4	46,074.8	8.4	96.7
3	産業機械	5,660	2.6	114.4	68,758.4	12.5	106.1
4	工作機械	843	0.4	130.3	11,033.1	2.0	121.4
5	土木建設機械	805	0.4	106.1	8,194.4	1.5	88.2
6	輸送用機器	19,448	8.8	94.0	49,079.8	8.9	103.6
	自 動 車	( 17,987 )	( 8.2 )	( 91.4 )	( 43,033.0 )	( 7.8 )	( 106.4 )
	船 舶	( 6 )	( 0.0 )	( 50.0 )	( 48.0 )	( 0.0 )	( 5.4 )
7	医療機器	8,006	3.6	100.2	28,230.9	5.1	106.6
8	商業用及びサービス業用機械設備	24,035	10.9	103.9	91,334.2	16.6	88.8
	商 業 用 機 械 設 備	( 15,665 )	( 7.1 )	( 107.5 )	( 55,724.3 )	( 10.1 )	( 93.2 )
9	そ の 他	13,876	6.3	160.7	56,285.4	10.2	131.5
	理 化 学 機 器	( 2,606 )	( 1.2 )	( 124.7 )	( 10,470.6 )	( 1.9 )	( 137.4 )
合 計		220,465	100.0	114.7	550,484.4	100.0	97.0

【調査対象企業数：269社】

# リース取扱高(2003年4月～2003年5月)

		件数	構成比 (%)	前年同期比 (%)	金額 (百万円)	構成比 (%)	前年同期比 (%)
1	情報関連機器	216,985	48.8	112.2	483,751.5	38.8	93.4
	電算機及び関連機器	( 136,366 )	( 30.6 )	( 105.4 )	( 394,431.9 )	( 31.7 )	( 92.1 )
	通信機器	( 80,619 )	( 18.1 )	( 126.0 )	( 89,319.6 )	( 7.2 )	( 99.5 )
2	事務用機器	81,042	18.2	111.5	101,336.5	8.1	93.7
3	産業機械	15,376	3.5	146.0	147,734.3	11.9	109.2
4	工作機械	1,678	0.4	119.9	23,145.9	1.9	93.9
5	土木建設機械	1,667	0.4	99.0	17,449.4	1.4	81.1
6	輸送用機器	39,236	8.8	96.8	102,993.8	8.3	108.0
	自動車	( 36,241 )	( 8.1 )	( 94.6 )	( 85,778.9 )	( 6.9 )	( 105.4 )
	船舶	( 16 )	( 0.0 )	( 94.1 )	( 2,021.0 )	( 0.2 )	( 107.6 )
7	医療機器	15,800	3.6	101.8	62,420.9	5.0	103.8
8	商業用及びサービス業用機械設備	46,443	10.4	99.0	190,803.5	15.3	90.5
	商業用機械設備	( 30,133 )	( 6.8 )	( 102.8 )	( 111,079.8 )	( 8.9 )	( 93.2 )
9	その他	26,724	6.0	91.2	116,001.4	9.3	134.6
	理化学機器	( 5,161 )	( 1.2 )	( 119.8 )	( 19,644.8 )	( 1.6 )	( 124.1 )
合計		444,951	100.0	108.0	1,245,637.2	100.0	98.8

# リース取扱高推移

単位：億円，（ ）内は前年比

	合計	情報関連機器				事務用機器	産業機械	工作機械	土木建設機械	輸送用機器	医療機器		商業用及びサービス業用機械・設備	その他			
		計算機及び関連機器	通信機器	うち自動車	うち船舶						うち商業用機械設備	うち理化学機器					
暦年	2000					76,515 ( 4.7 )	31,184 ( 3.9 )	26,284 ( 6.3 )	4,899 ( 10.9 )	6,189 ( 6.1 )			9,926 ( 12.3 )	2,162 ( 23.2 )	2,124 ( 16.0 )	5,146 ( 7.5 )	4,348 ( 9.7 )
	2001	80,434 ( 5.1 )	31,859 ( 2.2 )	26,887 ( 2.3 )	4,971 ( 1.5 )	6,806 ( 10.0 )	11,120 ( 12.0 )	2,067 ( 4.4 )	1,862 ( 12.4 )	6,168 ( 19.8 )	5,438 ( 25.1 )	102 ( 42.0 )	3,428 ( 10.0 )	11,445 ( 0.4 )	6,639 ( 3.1 )	5,679 ( 9.8 )	1,179 ( 8.7 )
	2002	75,496 ( 6.1 )	30,151 ( 5.4 )	24,870 ( 7.5 )	5,281 ( 6.2 )	6,006 ( 11.8 )	9,621 ( 13.5 )	1,518 ( 26.6 )	1,451 ( 22.1 )	6,195 ( 0.5 )	5,372 ( 1.2 )	114 ( 12.1 )	3,287 ( 4.1 )	11,432 ( 0.1 )	6,512 ( 1.9 )	5,834 ( 2.7 )	1,041 ( 11.7 )
年度	2000	79,457 ( 7.3 )	31,625 ( 2.0 )	26,854 ( 2.7 )	4,771 ( 1.9 )	6,332 ( 6.2 )	10,314 ( 5.0 )	2,267 ( 22.2 )	2,172 ( 11.0 )	5,858 ( 22.2 )	5,144 ( 24.8 )	57 ( 32.4 )	3,283 ( 14.8 )	11,953 ( 16.6 )	7,125 ( 13.2 )	5,653 ( 32.8 )	1,114 ( 3.9 )
(確定)	2001	77,337 ( 2.7 )	30,753 ( 2.8 )	25,668 ( 4.4 )	5,085 ( 6.6 )	6,608 ( 4.4 )	10,274 ( 0.4 )	1,834 ( 19.1 )	1,612 ( 25.8 )	6,270 ( 7.0 )	5,540 ( 7.7 )	133 ( 134.2 )	3,302 ( 0.6 )	11,116 ( 7.0 )	6,310 ( 11.4 )	5,569 ( 1.5 )	1,144 ( 2.7 )
	2002	73,743 ( 4.6 )	28,463 ( 7.4 )	23,277 ( 9.3 )	5,187 ( 2.0 )	5,871 ( 11.2 )	9,719 ( 5.4 )	1,535 ( 16.3 )	1,397 ( 13.3 )	5,773 ( 7.9 )	5,005 ( 9.7 )	55 ( 58.6 )	3,429 ( 3.9 )	11,407 ( 2.6 )	6,515 ( 3.2 )	6,147 ( 10.4 )	1,802 ( 57.6 )
半期	'01 4-9	39,356 ( 6.1 )	15,089 ( 1.4 )	12,744 ( 1.4 )	2,345 ( 1.1 )	3,541 ( 14.5 )	5,552 ( 20.1 )	1,063 ( 1.6 )	793 ( 13.8 )	3,171 ( 20.3 )	2,750 ( 24.0 )	83 ( 214.1 )	1,702 ( 7.4 )	5,647 ( 2.1 )	3,298 ( 5.7 )	2,798 ( 10.8 )	587 ( 12.3 )
	10-3	39,405 ( 5.4 )	16,579 ( 0.9 )	13,750 ( 3.3 )	2,829 ( 12.6 )	3,197 ( 1.5 )	4,920 ( 12.9 )	791 ( 34.4 )	861 ( 32.0 )	2,912 ( 3.3 )	2,600 ( 5.8 )	60 ( 122.0 )	1,619 ( 4.3 )	5,540 ( 9.3 )	3,067 ( 15.1 )	2,986 ( 2.1 )	566 ( 4.2 )
	'02 4-9	36,996 ( 6.0 )	14,430 ( 4.4 )	11,764 ( 7.7 )	2,667 ( 13.7 )	3,030 ( 14.4 )	4,555 ( 18.0 )	741 ( 30.3 )	648 ( 18.3 )	3,169 ( 0.0 )	2,783 ( 1.2 )	31 ( 63.0 )	1,703 ( 0.1 )	5,937 ( 5.1 )	3,428 ( 3.9 )	2,782 ( 0.6 )	495 ( 15.7 )
	10-3	38,224 ( 3.0 )	14,373 ( 13.3 )	11,908 ( 13.4 )	2,465 ( 12.9 )	2,858 ( 10.6 )	5,301 ( 7.8 )	820 ( 3.7 )	727 ( 15.5 )	3,315 ( 13.9 )	2,827 ( 8.7 )	32 ( 45.7 )	1,677 ( 3.6 )	5,635 ( 1.7 )	3,146 ( 2.6 )	3,517 ( 17.8 )	588 ( 3.9 )
四半期	'01 4-6	19,489 ( 7.4 )	7,447 ( 2.3 )	6,299 ( 2.2 )	1,149 ( 2.4 )	1,840 ( 14.2 )	2,683 ( 13.1 )	529 ( 19.5 )	392 ( 12.3 )	1,545 ( 18.5 )	1,337 ( 18.1 )	25 ( 187.2 )	841 ( 5.8 )	2,771 ( 1.1 )	1,646 ( 4.4 )	1,440 ( 25.3 )	313 ( 24.8 )
	7-9	19,867 ( 4.9 )	7,642 ( 0.5 )	6,445 ( 0.6 )	1,197 ( 0.1 )	1,702 ( 14.9 )	2,868 ( 27.4 )	534 ( 11.6 )	401 ( 15.3 )	1,626 ( 22.1 )	1,413 ( 30.1 )	59 ( 226.8 )	861 ( 9.0 )	2,876 ( 5.0 )	1,652 ( 7.0 )	1,359 ( 1.4 )	274 ( 0.7 )
	10-12	19,860 ( 2.8 )	8,079 ( 0.5 )	6,673 ( 1.1 )	1,406 ( 8.8 )	1,642 ( 1.1 )	2,398 ( 3.3 )	424 ( 32.3 )	457 ( 30.1 )	1,430 ( 14.3 )	1,294 ( 21.7 )	4 ( 68.6 )	851 ( 4.2 )	3,018 ( 9.4 )	1,672 ( 14.0 )	1,562 ( 2.7 )	289 ( 0.3 )
	1-3	19,545 ( 7.9 )	8,500 ( 2.2 )	7,077 ( 5.3 )	1,423 ( 16.7 )	1,555 ( 4.2 )	2,522 ( 20.5 )	368 ( 36.7 )	404 ( 34.0 )	1,482 ( 5.4 )	1,306 ( 6.3 )	56 ( 286.2 )	769 ( 12.2 )	2,522 ( 9.3 )	1,395 ( 16.4 )	1,424 ( 8.0 )	277 ( 8.4 )
	'02 4-6	18,088 ( 7.2 )	7,324 ( 1.7 )	5,987 ( 5.0 )	1,337 ( 16.4 )	1,595 ( 13.3 )	2,016 ( 24.9 )	344 ( 35.0 )	295 ( 24.7 )	1,448 ( 6.3 )	1,239 ( 7.4 )	20 ( 19.8 )	876 ( 4.1 )	2,950 ( 6.5 )	1,687 ( 2.5 )	1,241 ( 13.8 )	235 ( 25.0 )
	7-9	18,908 ( 4.8 )	7,107 ( 7.0 )	5,777 ( 10.4 )	1,329 ( 11.1 )	1,435 ( 15.6 )	2,539 ( 11.5 )	397 ( 25.6 )	352 ( 12.0 )	1,722 ( 5.9 )	1,544 ( 9.3 )	11 ( 81.0 )	828 ( 3.8 )	2,987 ( 3.9 )	1,741 ( 5.4 )	1,541 ( 13.4 )	260 ( 5.2 )
	10-12	18,954 ( 4.6 )	7,220 ( 10.6 )	6,029 ( 9.6 )	1,191 ( 15.3 )	1,421 ( 13.4 )	2,545 ( 6.1 )	409 ( 3.4 )	399 ( 12.6 )	1,544 ( 8.0 )	1,283 ( 0.8 )	28 ( 606.5 )	814 ( 4.3 )	2,973 ( 1.5 )	1,690 ( 1.0 )	1,628 ( 4.2 )	269 ( 6.9 )
	1-3	19,270 ( 1.4 )	7,153 ( 15.9 )	5,879 ( 16.9 )	1,274 ( 10.5 )	1,436 ( 7.6 )	2,756 ( 9.3 )	411 ( 11.7 )	328 ( 18.8 )	1,772 ( 19.5 )	1,544 ( 18.2 )	5 ( 91.4 )	863 ( 12.2 )	2,662 ( 5.6 )	1,457 ( 4.4 )	1,889 ( 32.7 )	319 ( 15.1 )
月次	'02 5	5,677 ( 1.7 )	2,174 ( 7.2 )	1,751 ( 4.8 )	423 ( 19.0 )	476 ( 19.6 )	648 ( 17.0 )	91 ( 50.0 )	93 ( 18.0 )	474 ( 1.5 )	405 ( 1.3 )	9 ( 9.0 )	265 ( 4.7 )	1,029 ( 11.3 )	598 ( 7.0 )	428 ( 8.1 )	76 ( 13.9 )
	6	5,487 ( 13.2 )	2,142 ( 5.8 )	1,703 ( 9.9 )	439 ( 14.8 )	513 ( 11.4 )	663 ( 33.0 )	98 ( 41.1 )	80 ( 33.7 )	494 ( 12.8 )	424 ( 15.8 )	1 ( 37.8 )	274 ( 5.3 )	843 ( 3.8 )	495 ( 6.4 )	379 ( 17.9 )	77 ( 23.3 )
	7	5,799 ( 8.0 )	2,027 ( 13.5 )	1,597 ( 18.7 )	430 ( 13.5 )	504 ( 11.8 )	707 ( 20.0 )	116 ( 20.5 )	101 ( 20.8 )	579 ( 5.2 )	522 ( 5.1 )	4 ( 240.9 )	261 ( 0.0 )	1,020 ( 4.3 )	587 ( 4.6 )	483 ( 8.8 )	82 ( 0.7 )
	8	5,529 ( 4.4 )	1,986 ( 7.0 )	1,583 ( 10.8 )	403 ( 11.2 )	427 ( 18.2 )	755 ( 3.3 )	113 ( 44.5 )	95 ( 20.6 )	439 ( 1.7 )	395 ( 4.5 )	1 ( 155.5 )	256 ( 8.7 )	1,034 ( 13.2 )	601 ( 13.0 )	424 ( 7.9 )	78 ( 15.9 )
	9	7,580 ( 2.6 )	3,093 ( 2.2 )	2,598 ( 4.1 )	496 ( 9.0 )	505 ( 17.0 )	1,077 ( 10.6 )	167 ( 8.7 )	156 ( 2.1 )	704 ( 9.4 )	627 ( 16.6 )	6 ( 89.6 )	310 ( 2.7 )	933 ( 5.2 )	552 ( 1.1 )	634 ( 21.6 )	100 ( 1.2 )
	10	6,944 ( 5.3 )	3,208 ( 14.8 )	2,793 ( 17.5 )	415 ( 0.6 )	478 ( 17.4 )	948 ( 19.7 )	119 ( 20.1 )	139 ( 7.7 )	510 ( 5.4 )	382 ( 12.6 )	8 ( 353.8 )	252 ( 0.7 )	844 ( 4.4 )	503 ( 2.5 )	445 ( 12.6 )	91 ( 4.5 )
	11	5,404 ( 10.5 )	1,829 ( 20.6 )	1,471 ( 23.2 )	357 ( 7.4 )	443 ( 11.1 )	701 ( 14.3 )	140 ( 0.8 )	117 ( 5.7 )	501 ( 5.5 )	439 ( 2.6 )	2 ( 37.8 )	256 ( 8.4 )	949 ( 0.5 )	540 ( 2.3 )	469 ( 2.2 )	86 ( 3.2 )
	12	6,606 ( 8.6 )	2,183 ( 26.8 )	1,765 ( 25.8 )	418 ( 30.6 )	500 ( 11.5 )	895 ( 13.6 )	151 ( 10.7 )	143 ( 21.4 )	533 ( 13.2 )	461 ( 7.8 )	17 ( ##### )	306 ( 3.5 )	1,180 ( 0.9 )	647 ( 2.9 )	714 ( 20.2 )	92 ( 12.2 )
	'03 1	5,435 ( 2.5 )	2,152 ( 11.6 )	1,805 ( 12.3 )	348 ( 7.9 )	408 ( 6.7 )	755 ( 31.7 )	96 ( 4.9 )	100 ( 4.2 )	382 ( 18.4 )	321 ( 12.2 )	0 ( 89.9 )	245 ( 24.9 )	814 ( 1.3 )	460 ( 8.7 )	484 ( 41.7 )	83 ( 1.8 )
	2	4,822 ( 5.6 )	1,740 ( 19.6 )	1,351 ( 23.6 )	389 ( 1.2 )	428 ( 8.8 )	644 ( 3.3 )	114 ( 12.8 )	91 ( 6.1 )	497 ( 20.3 )	441 ( 16.3 )	1 ( 47.7 )	235 ( 12.3 )	757 ( 17.1 )	393 ( 8.7 )	315 ( 31.4 )	69 ( 3.4 )
	3	9,013 ( 1.3 )	3,260 ( 16.5 )	2,723 ( 16.2 )	538 ( 17.5 )	600 ( 17.1 )	1,357 ( 2.4 )	201 ( 21.2 )	137 ( 35.1 )	893 ( 19.6 )	782 ( 22.1 )	3 ( 93.4 )	383 ( 5.4 )	1,092 ( 1.8 )	604 ( 1.0 )	1,090 ( 74.9 )	166 ( 34.7 )
	4	6,952 ( 0.4 )	2,923 ( 2.8 )	2,452 ( 3.2 )	471 ( 0.9 )	553 ( 8.7 )	790 ( 12.0 )	121 ( 22.2 )	93 ( 24.3 )	539 ( 12.3 )	427 ( 4.3 )	20 ( 98.8 )	342 ( 1.7 )	995 ( 7.8 )	554 ( 6.9 )	597 ( 37.7 )	92 ( 11.7 )
	5	5,505 ( 3.0 )	1,915 ( 11.9 )	1,492 ( 14.8 )	422 ( 0.1 )	461 ( 3.3 )	688 ( 6.1 )	110 ( 21.4 )	82 ( 11.8 )	491 ( 3.6 )	430 ( 6.4 )	0 ( 94.6 )	282 ( 6.6 )	913 ( 11.2 )	557 ( 6.8 )	563 ( 31.5 )	105 ( 37.4 )