

各 位

社団法人リース事業協会

リース統計 (2003年10月)

2003年10月のリース取扱高は6,237億円、前年同月比10.2%減と2ケタのマイナスとなった。

機種別にみると、情報関連機器(28.0%減)がコンピュータ関連(33.8%減)の落ち込みにより大幅に減少したほか、産業機械(12.8%減)と商業用及びサービス業用機械設備(7.5%減)が再びマイナスに転じ、土木建設機械(14.7%減)は依然として低調に推移している。

一方、輸送用機器(21.9%増、うち自動車44.6%増)は引き続き好調な伸びを示し、医療機器(7.2%減)も増加基調で推移している。また、工作機械(14.0%増)は前月にマイナスに転じたものの再び2ケタの増加を示し、事務用機器(0.7%増)は微増ながら前月に続いてプラスとなった。

2003年4月～10月累計のリース取扱高は4兆2,489億円、前年同期比3.3%減となっている。

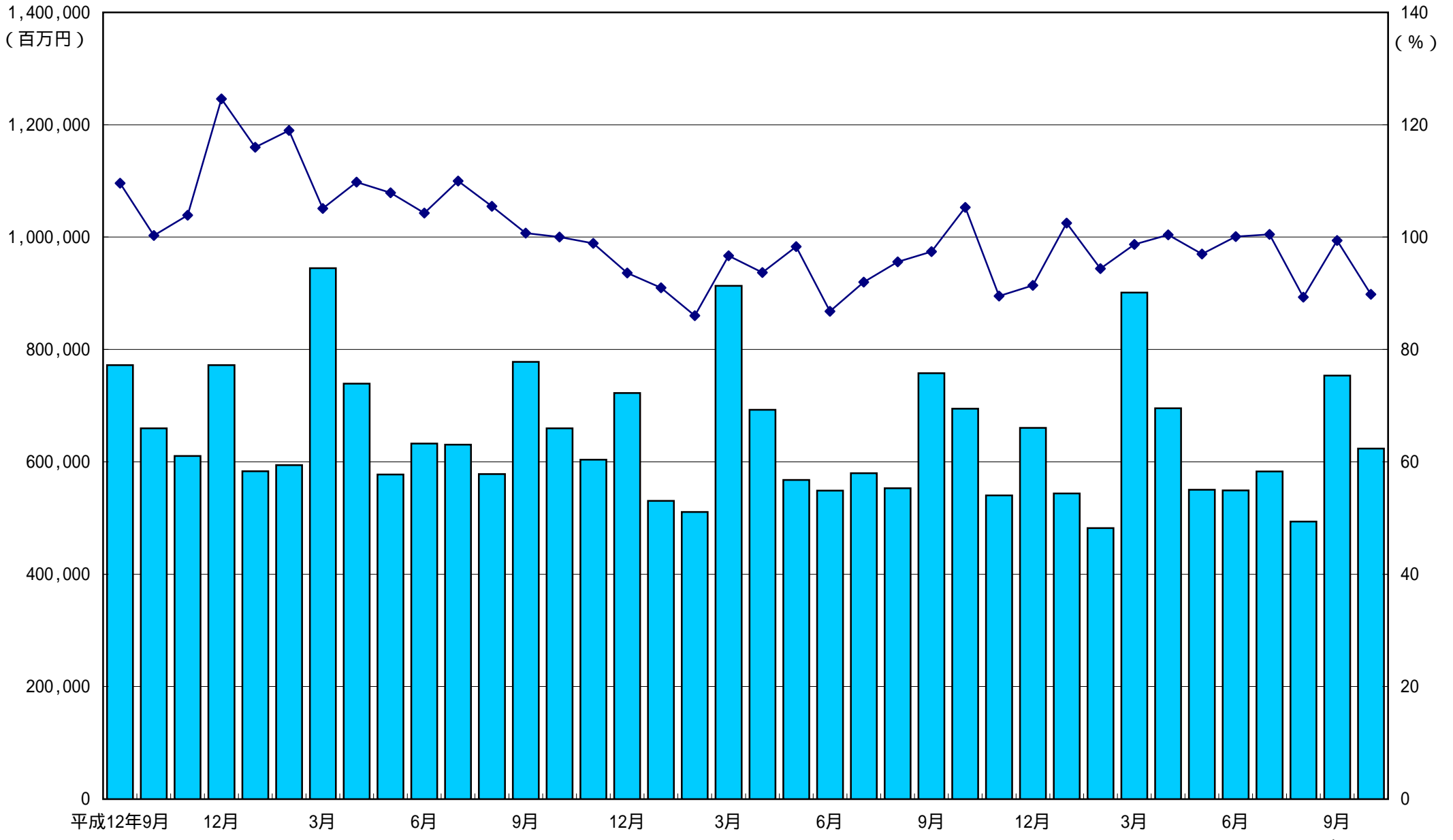
リース取扱高の推移(月次)

年・月	件数	前年同月比(%)	金額(百万円)	前年同月比(%)
2002年 10月	235,010	120.7	694,441.4	105.3
11月	218,006	111.7	540,413.8	89.5
12月	233,253	119.0	660,569.3	91.4
2003年 1月	195,363	121.4	543,544.2	102.5
2月	193,679	98.2	482,157.3	94.4
3月	262,965	118.5	901,300.3	98.7
4月	224,486	102.2	695,152.8	100.4
5月	220,465	114.7	550,484.4	97.0
6月	234,264	120.8	549,308.1	100.1
7月	203,210	100.1	582,930.9	100.5
8月	178,179	91.0	493,609.8	89.3
9月	228,142	88.8	753,704.3	99.4
10月	201,371	85.7	623,723.0	89.8

調査対象企業数:264社(2003年10月現在)

リース月次統計の推移

■ リース取扱高
◆ 前年同月比



リース取扱高(2003年10月)

	件数	構成比 (%)	前年同月比 (%)	金額 (百万円)	構成比 (%)	前年同月比 (%)	
1	情報関連機器	98,605	49.0	89.8	231,005.0	37.0	72.0
	電算機及び関連機器	(65,393)	(32.5)	(96.5)	(184,917.3)	(29.6)	(66.2)
	通信機器	(33,212)	(16.5)	(79.0)	(46,087.7)	(7.4)	(111.1)
2	事務用機器	33,332	16.6	82.4	48,177.9	7.7	100.7
3	産業機械	6,092	3.0	32.6	82,740.7	13.3	87.2
4	工作機械	903	0.4	102.1	13,512.3	2.2	114.0
5	土木建設機械	1,013	0.5	100.9	11,891.0	1.9	85.3
6	輸送用機器	23,961	11.9	115.9	62,187.7	10.0	121.9
	自動車	(22,424)	(11.1)	(138.8)	(55,298.2)	(8.9)	(144.6)
	船	(4)	(0.0)	(22.2)	(128.1)	(0.0)	(16.6)
7	医療機器	6,496	3.2	88.4	27,050.3	4.3	107.2
8	商業用及びサービス業用機械設備	20,057	10.0	84.5	78,057.3	12.5	92.5
	商業用機械設備	(13,263)	(6.6)	(90.5)	(44,679.4)	(7.2)	(88.8)
9	その他	10,912	5.4	88.2	69,100.8	11.1	155.2
	理化学機器	(1,708)	(0.8)	(66.9)	(7,055.6)	(1.1)	(77.5)
合計		201,371	100.0	85.7	623,723.0	100.0	89.8

【調査対象企業数: 264社】

リース取扱高(2003年4月～2003年10月)

	件数	構成比 (%)	前年同期比 (%)	金額 (百万円)	構成比 (%)	前年同期比 (%)	
1	情報関連機器	716,842	48.1	100.8	1,530,948.4	36.0	86.8
	電算機及び関連機器	(457,630)	(30.7)	(100.0)	(1,219,852.0)	(28.7)	(83.8)
	通 信 機 器	(259,212)	(17.4)	(102.3)	(311,096.4)	(7.3)	(101.0)
2	事務用機器	256,668	17.2	98.3	341,530.0	8.0	97.3
3	産業機械	45,841	3.1	85.5	577,585.4	13.6	105.0
4	工作機械	6,467	0.4	113.6	89,967.6	2.1	104.6
5	土木建設機械	6,540	0.4	99.0	70,107.7	1.7	89.1
6	輸送用機器	166,395	11.2	115.6	424,947.4	10.0	115.5
	自 動 車	(156,006)	(10.5)	(119.0)	(374,405.5)	(8.8)	(118.3)
	船	(39)	(0.0)	(59.1)	(4,229.7)	(0.1)	(109.7)
7	医療機器	48,854	3.3	92.2	202,556.9	4.8	103.6
8	商業用及びサービス業用機械設備	155,178	10.4	92.2	636,848.2	15.0	93.9
	商 業 用 機 械 設 備	(102,886)	(6.9)	(97.4)	(374,037.4)	(8.8)	(95.2)
9	そ の 他	87,332	5.9	94.1	374,421.7	8.8	116.0
	理 化 学 機 器	(15,189)	(1.0)	(89.6)	(56,950.7)	(1.3)	(97.2)
合 計		1,490,117	100.0	99.6	4,248,913.3	100.0	96.7

リース取扱高推移

単位:億円, ()内は前年比

	合計	情報関連機器				事務用機器	産業機械	工作機械	土木建設機械	輸送用機器	医療機器		商業用及びサービス業用機械・設備	その他			
		電算機及び関連機器	通信機器	うち自動車	うち船舶						うち商業用機械設備	うち理化学機器					
暦年	2000	76,515 (4.7)	31,184 (3.9)	26,284 (6.3)	4,899 (10.9)	6,189 (6.1)	9,926 (12.3)	2,162 (23.2)	2,124 (16.0)	5,146 (7.5)	4,348 (9.7)	72 (7.7)	3,116 (7.0)	11,495 (12.5)	6,853 (6.3)	5,173 (17.2)	1,085 (3.8)
	2001	80,434 (5.1)	31,859 (2.2)	26,887 (2.3)	4,971 (1.5)	6,806 (10.0)	11,120 (12.0)	2,067 (4.4)	1,862 (12.4)	6,168 (19.8)	5,438 (25.1)	102 (42.0)	3,428 (10.0)	11,445 (0.4)	6,639 (3.1)	5,679 (9.8)	1,179 (8.7)
	2002	75,496 (6.1)	30,151 (5.4)	24,870 (7.5)	5,281 (6.2)	6,006 (11.8)	9,621 (13.5)	1,518 (26.6)	1,451 (22.1)	6,195 (0.5)	5,372 (1.2)	114 (12.1)	3,287 (4.1)	11,432 (0.1)	6,512 (1.9)	5,834 (2.7)	1,041 (11.7)
年度	2000	79,457 (7.3)	31,625 (2.0)	26,854 (2.7)	4,771 (1.9)	6,332 (6.2)	10,314 (5.0)	2,267 (22.2)	2,172 (11.0)	5,858 (22.2)	5,144 (24.8)	57 (32.4)	3,283 (14.8)	11,953 (16.6)	7,125 (13.2)	5,653 (32.8)	1,114 (3.9)
(確定)	2001	77,337 (2.7)	30,753 (2.8)	25,668 (4.4)	5,085 (6.6)	6,608 (4.4)	10,274 (0.4)	1,834 (19.1)	1,612 (25.8)	6,270 (7.0)	5,540 (7.7)	133 (134.2)	3,302 (0.6)	11,116 (7.0)	6,310 (11.4)	5,569 (1.5)	1,144 (2.7)
	2002	73,743 (4.6)	28,463 (7.4)	23,277 (9.3)	5,187 (2.0)	5,871 (11.2)	9,719 (5.4)	1,535 (16.3)	1,397 (13.3)	5,773 (7.9)	5,005 (9.7)	55 (58.6)	3,429 (3.9)	11,407 (2.6)	6,515 (3.2)	6,147 (10.4)	1,802 (57.6)
半期	'01 10-3	39,405 (5.4)	16,579 (0.9)	13,750 (3.3)	2,829 (12.6)	3,197 (1.5)	4,920 (12.9)	791 (34.4)	861 (32.0)	2,912 (3.3)	2,600 (5.8)	60 (122.0)	1,619 (4.3)	5,540 (9.3)	3,067 (15.1)	2,986 (2.1)	566 (4.2)
	'02 4-9	36,996 (6.0)	14,430 (4.4)	11,764 (7.7)	2,667 (13.7)	3,030 (14.4)	4,555 (18.0)	741 (30.3)	648 (18.3)	3,169 (0.0)	2,783 (1.2)	31 (63.0)	1,703 (0.1)	5,937 (5.1)	3,428 (3.9)	2,782 (0.6)	495 (15.7)
	10-3	38,224 (3.0)	14,373 (13.3)	11,908 (13.4)	2,465 (12.9)	2,858 (10.6)	5,301 (7.8)	820 (3.7)	727 (15.5)	3,315 (13.9)	2,827 (8.7)	32 (45.7)	1,677 (3.6)	5,635 (1.7)	3,146 (2.6)	3,517 (17.8)	588 (3.9)
	'03 4-9	36,252 (2.0)	12,999 (9.9)	10,349 (12.0)	2,650 (0.6)	2,934 (3.2)	4,948 (8.6)	765 (3.1)	582 (10.1)	3,628 (14.5)	3,191 (14.7)	41 (32.9)	1,755 (3.0)	5,588 (5.9)	3,294 (3.9)	3,053 (9.8)	499 (0.8)
四半期	'01 10-12	19,860 (2.8)	8,079 (0.5)	6,673 (1.1)	1,406 (8.8)	1,642 (1.1)	2,398 (3.3)	424 (32.3)	457 (30.1)	1,430 (14.3)	1,294 (21.7)	4 (68.6)	851 (4.2)	3,018 (9.4)	1,672 (14.0)	1,562 (2.7)	289 (0.3)
	1-3	19,545 (7.9)	8,500 (2.2)	7,077 (5.3)	1,423 (16.7)	1,555 (4.2)	2,522 (20.5)	368 (36.7)	404 (34.0)	1,482 (5.4)	1,306 (6.3)	56 (286.2)	769 (12.2)	2,522 (9.3)	1,395 (16.4)	1,424 (8.0)	277 (8.4)
	'02 4-6	18,088 (7.2)	7,324 (1.7)	5,987 (5.0)	1,337 (16.4)	1,595 (13.3)	2,016 (24.9)	344 (35.0)	295 (24.7)	1,448 (6.3)	1,239 (7.4)	20 (19.8)	876 (4.1)	2,950 (6.5)	1,687 (2.5)	1,241 (13.8)	235 (25.0)
	7-9	18,908 (4.8)	7,107 (7.0)	5,777 (10.4)	1,329 (11.1)	1,435 (15.6)	2,539 (11.5)	397 (25.6)	352 (12.0)	1,722 (5.9)	1,544 (9.3)	11 (81.0)	828 (3.8)	2,987 (3.9)	1,741 (5.4)	1,541 (13.4)	260 (5.2)
	10-12	18,954 (4.6)	7,220 (10.6)	6,029 (9.6)	1,191 (15.3)	1,421 (13.4)	2,545 (6.1)	409 (3.4)	399 (12.6)	1,544 (8.0)	1,283 (0.8)	28 (606.5)	814 (4.3)	2,973 (1.5)	1,690 (1.0)	1,628 (4.2)	269 (6.9)
	1-3	19,270 (1.4)	7,153 (15.9)	5,879 (16.9)	1,274 (10.5)	1,436 (7.6)	2,756 (9.3)	411 (11.7)	328 (18.8)	1,772 (19.5)	1,544 (18.2)	5 (91.4)	863 (12.2)	2,662 (5.6)	1,457 (4.4)	1,889 (32.7)	319 (15.1)
	'03 4-6	17,949 (0.8)	6,775 (7.5)	5,447 (9.0)	1,328 (0.7)	1,498 (6.1)	2,301 (14.1)	352 (2.1)	261 (11.7)	1,609 (11.2)	1,372 (10.7)	35 (78.5)	908 (3.7)	2,762 (6.4)	1,625 (3.7)	1,483 (19.6)	281 (19.5)
	7-9	18,302 (3.2)	6,224 (12.4)	4,902 (15.2)	1,322 (0.5)	1,436 (0.0)	2,647 (4.3)	413 (4.0)	321 (8.8)	2,019 (17.2)	1,820 (17.8)	6 (47.6)	847 (2.3)	2,825 (5.4)	1,669 (4.1)	1,570 (1.9)	218 (16.2)
月次	'02 10	6,944 (5.3)	3,208 (14.8)	2,793 (17.5)	415 (0.6)	478 (17.4)	948 (19.7)	119 (20.1)	139 (7.7)	510 (5.4)	382 (12.6)	8 (353.8)	252 (0.7)	844 (4.4)	503 (2.5)	445 (12.6)	91 (4.5)
	11	5,404 (10.5)	1,829 (20.6)	1,471 (23.2)	357 (7.4)	443 (11.1)	701 (14.3)	140 (0.8)	117 (5.7)	501 (5.5)	439 (2.6)	2 (37.8)	256 (8.4)	949 (0.5)	540 (2.3)	469 (2.2)	86 (3.2)
	12	6,606 (8.6)	2,183 (26.8)	1,765 (25.8)	418 (30.6)	500 (11.5)	895 (13.6)	151 (10.7)	143 (21.4)	533 (13.2)	461 (7.8)	17 (4,157.8)	306 (3.5)	1,180 (0.9)	647 (2.9)	714 (20.2)	92 (12.2)
	'03 1	5,435 (2.5)	2,152 (11.6)	1,805 (12.3)	348 (7.9)	408 (6.7)	755 (31.7)	96 (4.9)	100 (4.2)	382 (18.4)	321 (12.2)	0 (89.9)	245 (24.9)	814 (1.3)	460 (8.7)	484 (41.7)	83 (1.8)
	2	4,822 (5.6)	1,740 (19.6)	1,351 (23.6)	389 (1.2)	428 (8.8)	644 (3.3)	114 (12.8)	91 (6.1)	497 (20.3)	441 (16.3)	1 (47.7)	235 (12.3)	757 (17.1)	393 (8.7)	315 (31.4)	69 (3.4)
	3	9,013 (1.3)	3,260 (16.5)	2,723 (16.2)	538 (17.5)	600 (17.1)	1,357 (2.4)	201 (21.2)	137 (35.1)	893 (19.6)	782 (22.1)	3 (93.4)	383 (5.4)	1,092 (1.8)	604 (1.0)	1,090 (74.9)	166 (34.7)
	4	6,952 (0.4)	2,923 (2.8)	2,452 (3.2)	471 (0.9)	553 (8.7)	790 (12.0)	121 (22.2)	93 (24.3)	539 (12.3)	427 (4.3)	20 (98.8)	342 (1.7)	995 (7.8)	554 (6.9)	597 (37.7)	92 (11.7)
	5	5,505 (3.0)	1,915 (11.9)	1,492 (14.8)	422 (0.1)	461 (3.3)	688 (6.1)	110 (21.4)	82 (11.8)	491 (3.6)	430 (6.4)	0 (94.6)	282 (6.6)	913 (11.2)	557 (6.8)	563 (31.5)	105 (37.4)
	6	5,493 (0.1)	1,938 (9.5)	1,503 (11.7)	434 (1.1)	485 (5.6)	824 (24.2)	120 (22.7)	86 (7.6)	579 (17.3)	514 (21.1)	15 (1,550.7)	284 (3.4)	854 (1.4)	514 (3.9)	323 (14.7)	85 (10.1)
	7	5,829 (0.5)	1,983 (2.2)	1,542 (3.4)	441 (2.5)	474 (6.0)	797 (12.7)	141 (20.8)	87 (14.1)	616 (6.4)	549 (5.2)	1 (77.6)	270 (3.2)	942 (7.6)	539 (8.2)	520 (7.6)	71 (12.7)
	8	4,936 (10.7)	1,680 (15.4)	1,303 (17.7)	376 (6.7)	396 (7.2)	636 (15.8)	124 (9.6)	86 (9.4)	513 (16.9)	457 (15.8)	5 (238.4)	251 (1.9)	868 (16.0)	527 (12.4)	381 (10.1)	56 (28.6)
	9	7,537 (0.6)	2,562 (17.2)	2,056 (20.8)	505 (1.9)	566 (12.1)	1,215 (12.8)	148 (11.4)	148 (5.0)	889 (26.3)	813 (29.6)	0 (96.8)	326 (5.1)	1,015 (8.7)	603 (9.2)	668 (5.4)	91 (9.3)
	10	6,237 (10.2)	2,310 (28.0)	1,849 (33.8)	461 (11.1)	482 (0.7)	827 (12.8)	135 (14.0)	119 (14.7)	622 (21.9)	553 (44.6)	1 (83.4)	271 (7.2)	781 (7.5)	447 (11.2)	691 (55.2)	71 (22.5)