

各 位

社団法人リース事業協会

リース統計 (2003年11月)

2003年11月のリース取扱高は5,145億円、前年同月比4.8%減、8月以降4ヵ月連続でマイナスとなった。

機種別にみると、情報関連機器(5.2%減)は依然として低調に推移しているものの、コンピュータ関連(7.4%減)が大きく落ち込まなかったことからマイナス幅は縮小した。その他、土木建設機械(7.8%減)は引き続き減少、商業用及びサービス業用機械設備(14.1%減)、産業機械(2.1%減)が2ヵ月連続でマイナスとなったほか、工作機械(3.9%減)がマイナスに転じ、医療機器(0.3%減)も微減ながら8月以来の減少を示した。

一方、輸送用機器(6.7%増)は増加基調で推移し、事務用機器(0.5%増)は微増ながら3ヵ月連続でプラスとなっている。

2003年4月～11月累計のリース取扱高は4兆7,634億円、前年同期比3.5%減となっている。

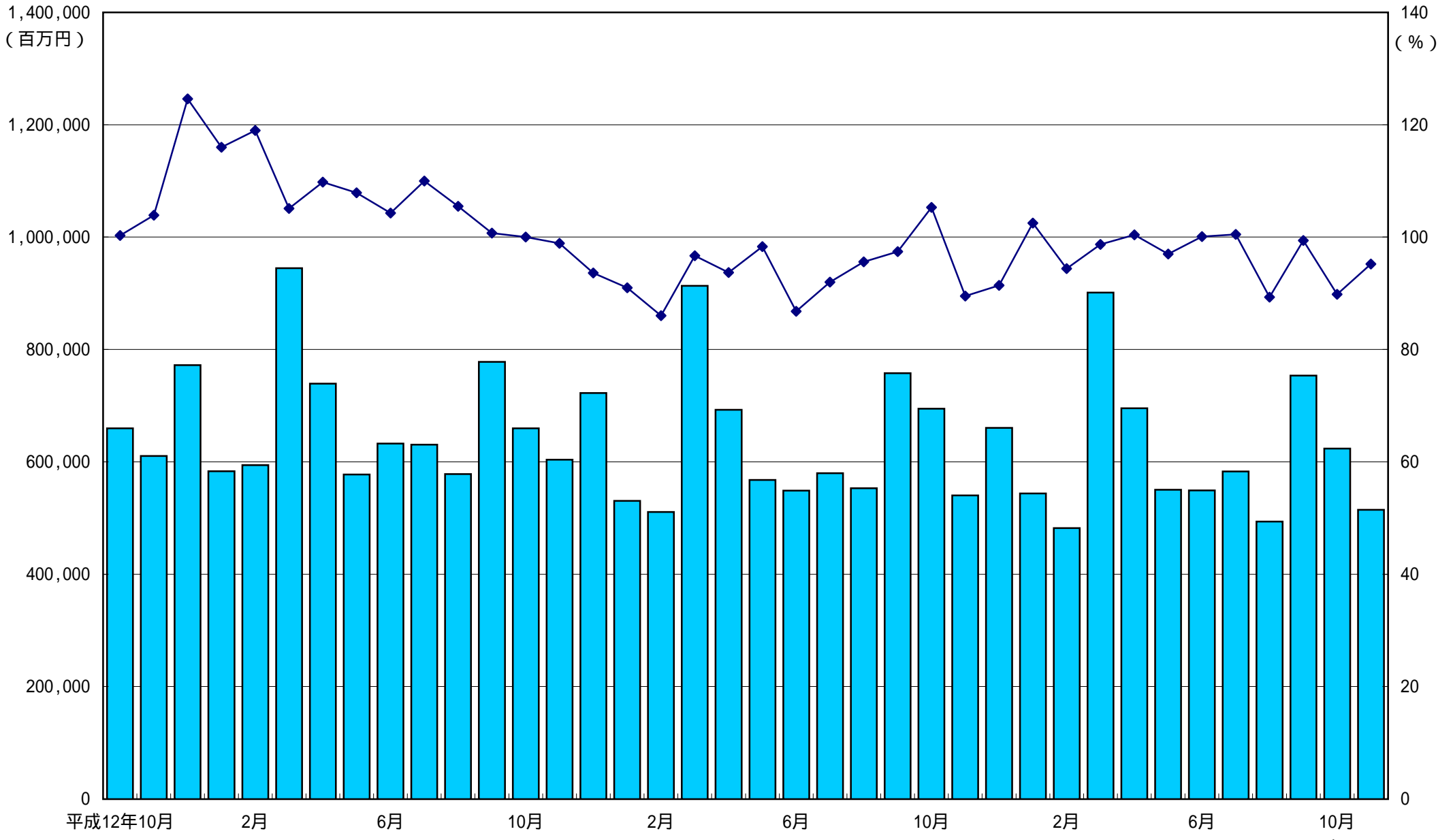
リース取扱高の推移(月次)

年・月	件数	前年同月比(%)	金額(百万円)	前年同月比(%)
2002年 11月	218,006	111.7	540,413.8	89.5
12月	233,253	119.0	660,569.3	91.4
2003年 1月	195,363	121.4	543,544.2	102.5
2月	193,679	98.2	482,157.3	94.4
3月	262,965	118.5	901,300.3	98.7
4月	224,486	102.2	695,152.8	100.4
5月	220,465	114.7	550,484.4	97.0
6月	234,264	120.8	549,308.1	100.1
7月	203,210	100.1	582,930.9	100.5
8月	178,179	91.0	493,609.8	89.3
9月	228,142	88.8	753,704.3	99.4
10月	201,371	85.7	623,723.0	89.8
11月	182,321	83.6	514,529.1	95.2

調査対象企業数:262社(2003年11月現在)

リース月次統計の推移

■ リース取扱高
◆ 前年同月比



リース取扱高(2003年11月)

	件数	構成比 (%)	前年同月比 (%)	金額 (百万円)	構成比 (%)	前年同月比 (%)	
1	情報関連機器	82,971	45.5	75.0	173,352.1	33.7	94.8
	電算機及び関連機器	(50,797)	(27.9)	(66.5)	(136,155.5)	(26.5)	(92.6)
	通信機器	(32,174)	(17.6)	(93.8)	(37,196.6)	(7.2)	(104.1)
2	事務用機器	31,784	17.4	97.4	44,534.4	8.7	100.5
3	産業機械	7,376	4.0	118.7	68,656.0	13.3	97.9
4	工作機械	738	0.4	89.6	13,448.5	2.6	96.1
5	土木建設機械	1,158	0.6	60.8	10,794.8	2.1	92.2
6	輸送用機器	21,395	11.7	100.7	53,409.9	10.4	106.7
	自動車	(19,958)	(10.9)	(103.9)	(47,746.3)	(9.3)	(108.7)
	船	(2)	(0.0)	(15.4)	(48.3)	(0.0)	(19.6)
7	医療機器	6,315	3.5	87.7	25,488.8	5.0	99.7
8	商業用及びサービス業用機械設備	19,378	10.6	76.6	81,485.0	15.8	85.9
	商業用機械設備	(12,645)	(6.9)	(86.5)	(48,017.7)	(9.3)	(89.0)
9	その他	11,206	6.1	93.3	43,359.6	8.4	92.5
	理化学機器	(1,700)	(0.9)	(73.0)	(9,094.1)	(1.8)	(105.7)
合計		182,321	100.0	83.6	514,529.1	100.0	95.2

[調査対象企業数: 262社]

リース取扱高(2003年4月～2003年11月)

		件数	構成比 (%)	前年同期比 (%)	金額 (百万円)	構成比 (%)	前年同期比 (%)
1	情報関連機器	799,813	47.8	97.3	1,704,300.5	35.8	87.5
	電算機及び関連機器	(508,427)	(30.4)	(95.2)	(1,356,007.5)	(28.5)	(84.6)
	通信機器	(291,386)	(17.4)	(101.3)	(348,293.0)	(7.3)	(101.3)
2	事務用機器	288,452	17.2	98.2	386,064.4	8.1	97.7
3	産業機械	53,217	3.2	88.9	646,241.4	13.6	104.2
4	工作機械	7,205	0.4	110.5	103,416.1	2.2	103.4
5	土木建設機械	7,698	0.5	90.4	80,902.5	1.7	89.5
6	輸送用機器	187,790	11.2	113.7	478,357.3	10.0	114.4
	自動車	(175,964)	(10.5)	(117.0)	(422,151.8)	(8.9)	(117.1)
	船舶	(41)	(0.0)	(51.9)	(4,278.0)	(0.1)	(104.3)
7	医療機器	55,169	3.3	91.7	228,045.7	4.8	103.1
8	商業用及びサービス業用機械設備	174,556	10.4	90.1	718,333.2	15.1	92.9
	商業用機械設備	(115,531)	(6.9)	(96.1)	(422,055.1)	(8.9)	(94.4)
9	その他	98,538	5.9	94.0	417,781.3	8.8	113.0
	理化学機器	(16,889)	(1.0)	(87.6)	(66,044.8)	(1.4)	(98.3)
合計		1,672,438	100.0	97.6	4,763,442.4	100.0	96.5

リース取扱高推移

単位:億円, ()内は前年比

	合計	情報関連機器		事務用機器	産業機械	工作機械	土木建設機械	輸送用機器	医療機器		商業用及びサービス業用機械・設備	その他					
		電算機及び関連機器	通信機器						うち自動車	うち船舶		うち商業用機械設備	うち理化学機器				
暦年	2000	76,515 (4.7)	31,184 (3.9)	26,284 (6.3)	4,899 (10.9)	6,189 (6.1)	9,926 (12.3)	2,162 (23.2)	2,124 (16.0)	5,146 (7.5)	4,348 (9.7)	72 (7.7)	3,116 (7.0)	11,495 (12.5)	6,853 (6.3)	5,173 (17.2)	1,085 (3.8)
	2001	80,434 (5.1)	31,859 (2.2)	26,887 (2.3)	4,971 (1.5)	6,806 (10.0)	11,120 (12.0)	2,067 (4.4)	1,862 (12.4)	6,168 (19.8)	5,438 (25.1)	102 (42.0)	3,428 (10.0)	11,445 (0.4)	6,639 (3.1)	5,679 (9.8)	1,179 (8.7)
	2002	75,496 (6.1)	30,151 (5.4)	24,870 (7.5)	5,281 (6.2)	6,006 (11.8)	9,621 (13.5)	1,518 (26.6)	1,451 (22.1)	6,195 (0.5)	5,372 (1.2)	114 (12.1)	3,287 (4.1)	11,432 (0.1)	6,512 (1.9)	5,834 (2.7)	1,041 (11.7)
年度	2000	79,457 (7.3)	31,625 (2.0)	26,854 (2.7)	4,771 (1.9)	6,332 (6.2)	10,314 (5.0)	2,267 (22.2)	2,172 (11.0)	5,858 (22.2)	5,144 (24.8)	57 (32.4)	3,283 (14.8)	11,953 (16.6)	7,125 (13.2)	5,653 (32.8)	1,114 (3.9)
(確定)	2001	77,337 (2.7)	30,753 (2.8)	25,668 (4.4)	5,085 (6.6)	6,608 (4.4)	10,274 (0.4)	1,834 (19.1)	1,612 (25.8)	6,270 (7.0)	5,540 (7.7)	133 (134.2)	3,302 (0.6)	11,116 (7.0)	6,310 (11.4)	5,569 (1.5)	1,144 (2.7)
	2002	73,743 (4.6)	28,463 (7.4)	23,277 (9.3)	5,187 (2.0)	5,871 (11.2)	9,719 (5.4)	1,535 (16.3)	1,397 (13.3)	5,773 (7.9)	5,005 (9.7)	55 (58.6)	3,429 (3.9)	11,407 (2.6)	6,515 (3.2)	6,147 (10.4)	1,802 (57.6)
半期	'01 10-3	39,405 (5.4)	16,579 (0.9)	13,750 (3.3)	2,829 (12.6)	3,197 (1.5)	4,920 (12.9)	791 (34.4)	861 (32.0)	2,912 (3.3)	2,600 (5.8)	60 (122.0)	1,619 (4.3)	5,540 (9.3)	3,067 (15.1)	2,986 (2.1)	566 (4.2)
	'02 4-9	36,996 (6.0)	14,430 (4.4)	11,764 (7.7)	2,667 (13.7)	3,030 (14.4)	4,555 (18.0)	741 (30.3)	648 (18.3)	3,169 (0.0)	2,783 (1.2)	31 (63.0)	1,703 (0.1)	5,937 (5.1)	3,428 (3.9)	2,782 (0.6)	495 (15.7)
	10-3	38,224 (3.0)	14,373 (13.3)	11,908 (13.4)	2,465 (12.9)	2,858 (10.6)	5,301 (7.8)	820 (3.7)	727 (15.5)	3,315 (13.9)	2,827 (8.7)	32 (45.7)	1,677 (3.6)	5,635 (1.7)	3,146 (2.6)	3,517 (17.8)	588 (3.9)
	'03 4-9	36,252 (2.0)	12,999 (9.9)	10,349 (12.0)	2,650 (0.6)	2,934 (3.2)	4,948 (8.6)	765 (3.1)	582 (10.1)	3,628 (14.5)	3,191 (14.7)	41 (32.9)	1,755 (3.0)	5,588 (5.9)	3,294 (3.9)	3,053 (9.8)	499 (0.8)
四半期	'01 10-12	19,860 (2.8)	8,079 (0.5)	6,673 (1.1)	1,406 (8.8)	1,642 (1.1)	2,398 (3.3)	424 (32.3)	457 (30.1)	1,430 (14.3)	1,294 (21.7)	4 (68.6)	851 (4.2)	3,018 (9.4)	1,672 (14.0)	1,562 (2.7)	289 (0.3)
	1-3	19,545 (7.9)	8,500 (2.2)	7,077 (5.3)	1,423 (16.7)	1,555 (4.2)	2,522 (20.5)	368 (36.7)	404 (34.0)	1,482 (5.4)	1,306 (6.3)	56 (286.2)	769 (12.2)	2,522 (9.3)	1,395 (16.4)	1,424 (8.0)	277 (8.4)
	'02 4-6	18,088 (7.2)	7,324 (1.7)	5,987 (5.0)	1,337 (16.4)	1,595 (13.3)	2,016 (24.9)	344 (35.0)	295 (24.7)	1,448 (6.3)	1,239 (7.4)	20 (19.8)	876 (4.1)	2,950 (6.5)	1,687 (2.5)	1,241 (13.8)	235 (25.0)
	7-9	18,908 (4.8)	7,107 (7.0)	5,777 (10.4)	1,329 (11.1)	1,435 (15.6)	2,539 (11.5)	397 (25.6)	352 (12.0)	1,722 (5.9)	1,544 (9.3)	11 (81.0)	828 (3.8)	2,987 (3.9)	1,741 (5.4)	1,541 (13.4)	260 (5.2)
	10-12	18,954 (4.6)	7,220 (10.6)	6,029 (9.6)	1,191 (15.3)	1,421 (13.4)	2,545 (6.1)	409 (3.4)	399 (12.6)	1,544 (8.0)	1,283 (0.8)	28 (606.5)	814 (4.3)	2,973 (1.5)	1,690 (1.0)	1,628 (4.2)	269 (6.9)
	1-3	19,270 (1.4)	7,153 (15.9)	5,879 (16.9)	1,274 (10.5)	1,436 (7.6)	2,756 (9.3)	411 (11.7)	328 (18.8)	1,772 (19.5)	1,544 (18.2)	5 (91.4)	863 (12.2)	2,662 (5.6)	1,457 (4.4)	1,889 (32.7)	319 (15.1)
	'03 4-6	17,949 (0.8)	6,775 (7.5)	5,447 (9.0)	1,328 (0.7)	1,498 (6.1)	2,301 (14.1)	352 (2.1)	261 (11.7)	1,609 (11.2)	1,372 (10.7)	35 (78.5)	908 (3.7)	2,762 (6.4)	1,625 (3.7)	1,483 (19.6)	281 (19.5)
	7-9	18,302 (3.2)	6,224 (12.4)	4,902 (15.2)	1,322 (0.5)	1,436 (0.0)	2,647 (4.3)	413 (4.0)	321 (8.8)	2,019 (17.2)	1,820 (17.8)	6 (47.6)	847 (2.3)	2,825 (5.4)	1,669 (4.1)	1,570 (1.9)	218 (16.2)
月次	'02 11	5,404 (10.5)	1,829 (20.6)	1,471 (23.2)	357 (7.4)	443 (11.1)	701 (14.3)	140 (0.8)	117 (5.7)	501 (5.5)	439 (2.6)	2 (37.8)	256 (8.4)	949 (0.5)	540 (2.3)	469 (2.2)	86 (3.2)
	12	6,606 (8.6)	2,183 (26.8)	1,765 (25.8)	418 (30.6)	500 (11.5)	895 (13.6)	151 (10.7)	143 (21.4)	533 (13.2)	461 (7.8)	17 (4157.8)	306 (3.5)	1,180 (0.9)	647 (2.9)	714 (20.2)	92 (12.2)
	'03 1	5,435 (2.5)	2,152 (11.6)	1,805 (12.3)	348 (7.9)	408 (6.7)	755 (31.7)	96 (4.9)	100 (4.2)	382 (18.4)	321 (12.2)	0 (89.9)	245 (24.9)	814 (1.3)	460 (8.7)	484 (41.7)	83 (1.8)
	2	4,822 (5.6)	1,740 (19.6)	1,351 (23.6)	389 (1.2)	428 (8.8)	644 (3.3)	114 (12.8)	91 (6.1)	497 (20.3)	441 (16.3)	1 (47.7)	235 (12.3)	757 (17.1)	393 (8.7)	315 (31.4)	69 (3.4)
	3	9,013 (1.3)	3,260 (16.5)	2,723 (16.2)	538 (17.5)	600 (17.1)	1,357 (2.4)	201 (21.2)	137 (35.1)	893 (19.6)	782 (22.1)	3 (93.4)	383 (5.4)	1,092 (1.8)	604 (1.0)	1,090 (74.9)	166 (34.7)
	4	6,952 (0.4)	2,923 (2.8)	2,452 (3.2)	471 (0.9)	553 (8.7)	790 (12.0)	121 (22.2)	93 (24.3)	539 (12.3)	427 (4.3)	20 (98.8)	342 (1.7)	995 (7.8)	554 (6.9)	597 (37.7)	92 (11.7)
	5	5,505 (3.0)	1,915 (11.9)	1,492 (14.8)	422 (0.1)	461 (3.3)	688 (6.1)	110 (21.4)	82 (11.8)	491 (3.6)	430 (6.4)	0 (94.6)	282 (6.6)	913 (11.2)	557 (6.8)	563 (31.5)	105 (37.4)
	6	5,493 (0.1)	1,938 (9.5)	1,503 (11.7)	434 (1.1)	485 (5.6)	824 (24.2)	120 (22.7)	86 (7.6)	579 (17.3)	514 (21.1)	15 (1550.7)	284 (3.4)	854 (1.4)	514 (3.9)	323 (14.7)	85 (10.1)
	7	5,829 (0.5)	1,983 (2.2)	1,542 (3.4)	441 (2.5)	474 (6.0)	797 (12.7)	141 (20.8)	87 (14.1)	616 (6.4)	549 (5.2)	1 (77.6)	270 (3.2)	942 (7.6)	539 (8.2)	520 (7.6)	71 (12.7)
	8	4,936 (10.7)	1,680 (15.4)	1,303 (17.7)	376 (6.7)	396 (7.2)	636 (15.8)	124 (9.6)	86 (9.4)	513 (16.9)	457 (15.8)	5 (238.4)	251 (1.9)	868 (16.0)	527 (12.4)	381 (10.1)	56 (28.6)
	9	7,537 (0.6)	2,562 (17.2)	2,056 (20.8)	505 (1.9)	566 (12.1)	1,215 (12.8)	148 (11.4)	148 (5.0)	889 (26.3)	813 (29.6)	0 (96.8)	326 (5.1)	1,015 (8.7)	603 (9.2)	668 (5.4)	91 (9.3)
	10	6,237 (10.2)	2,310 (28.0)	1,849 (33.8)	461 (11.1)	482 (0.7)	827 (12.8)	135 (14.0)	119 (14.7)	622 (21.9)	553 (44.6)	1 (83.4)	271 (7.2)	781 (7.5)	447 (11.2)	691 (55.2)	71 (22.5)
	11	5,145 (4.8)	1,734 (5.2)	1,362 (7.4)	372 (4.1)	445 (0.5)	687 (2.1)	134 (3.9)	108 (7.8)	534 (6.7)	477 (8.7)	0 (80.4)	255 (0.3)	815 (14.1)	480 (11.0)	434 (7.5)	91 (5.7)