

各位

社団法人リース事業協会

リース統計 (2004年7月)

2004年7月のリース取扱高は6,323億円、前年同月比8.5%増、6月に続いて堅調な伸びとなった。

機種別にみると、土木建設機械(25.2%増)、事務用機器(22.4%増)、産業機械(20.0%増)の伸びが目立つほか、工作機械(12.7%増)が2ケタ増で推移、輸送用機器(5.1%増)も増加基調が続いている。また、商業用及びサービス業用機械設備(10.4%増)、医療機器(2.6%増)もプラスが続くなど、ほとんどの機種で増加あるいは回復傾向がみられる。こうした状況の中で、情報関連機器(4.6%増)は3月以来4ヵ月ぶりにプラスに転じたものの、うちコンピュータ関連(0.2減)は依然マイナスとなっている。

2004年4月～7月累計のリース取扱高は、2兆4,413億円、前年同期比2.7%増となっている。

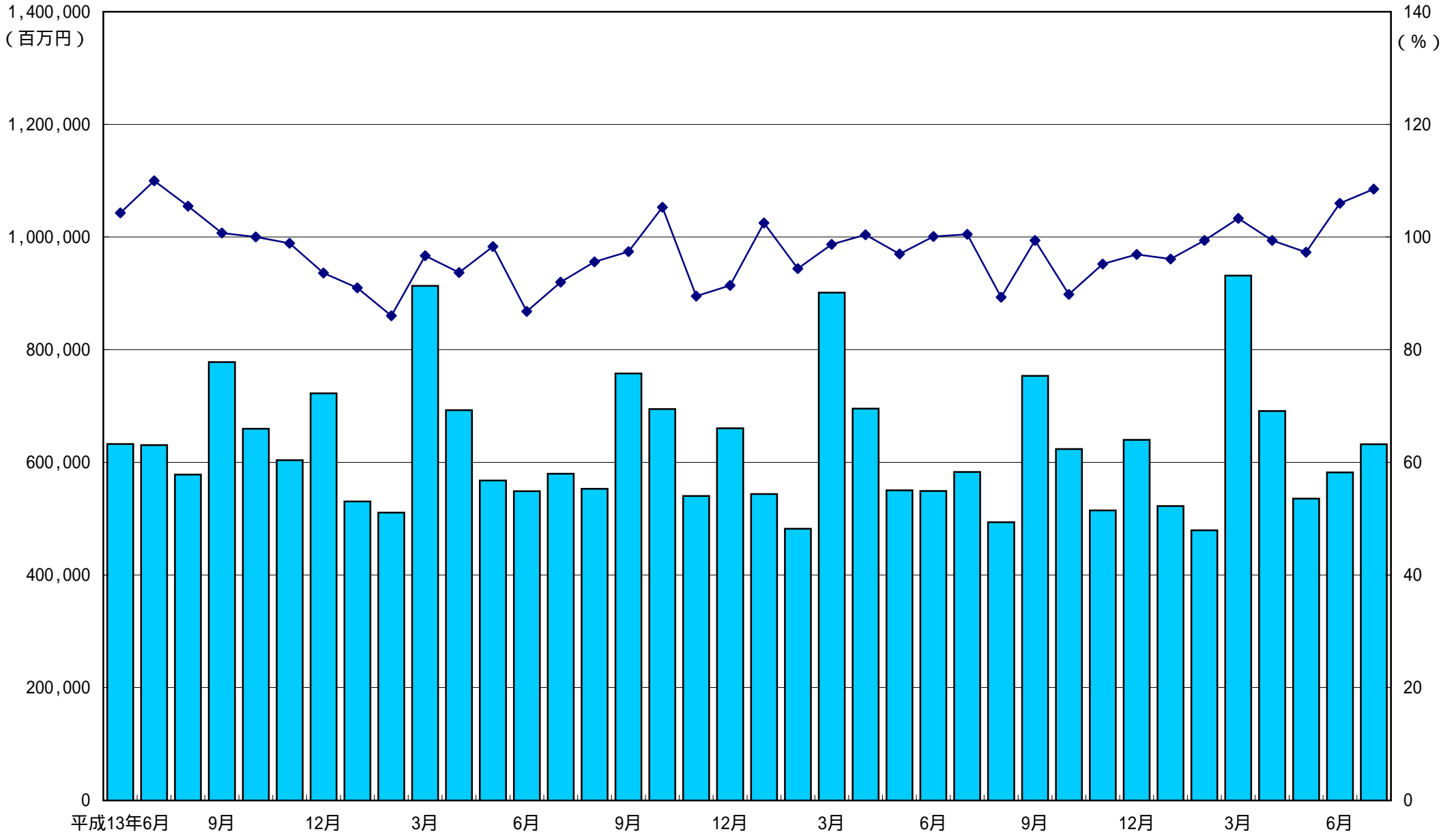
リース取扱高の推移(月次)

年・月	件数	前年同月比(%)	金額(百万円)	前年同月比(%)
2003年 7月	203,210	100.1	582,930.9	100.5
8月	178,179	91.0	493,609.8	89.3
9月	228,142	88.8	753,704.3	99.4
10月	201,371	85.7	623,723.0	89.8
11月	182,321	83.6	514,529.1	95.2
12月	200,854	86.1	639,882.3	96.9
2004年 1月	167,215	85.6	522,383.3	96.1
2月	174,489	90.1	479,376.9	99.4
3月	250,593	95.3	931,341.8	103.3
4月	228,194	101.7	691,214.5	99.4
5月	197,680	89.7	535,622.0	97.3
6月	225,032	96.1	582,149.0	106.0
7月	217,895	107.2	632,265.5	108.5

調査対象企業数:262社(2004年7月現在)

リース月次統計の推移

■ リース取扱高
◆ 前年同月比



リース取扱高(2004年7月)

	件数	構成比 (%)	前年同月比 (%)	金額 (百万円)	構成比 (%)	前年同月比 (%)	
1	情報関連機器	102,634	47.1	103.6	207,359.0	32.8	104.6
	電算機及び関連機器	(64,418)	(29.6)	(99.6)	(153,863.0)	(24.3)	(99.8)
	通信機器	(38,216)	(17.5)	(111.2)	(53,496.0)	(8.5)	(121.3)
2	事務用機器	36,854	16.9	108.1	57,994.3	9.2	122.4
3	産業機械	8,221	3.8	140.9	95,593.6	15.1	120.0
4	工作機械	1,070	0.5	117.1	15,837.3	2.5	112.7
5	土木建設機械	1,125	0.5	133.9	10,885.8	1.7	125.2
6	輸送用機器	25,760	11.8	110.2	64,772.3	10.2	105.1
	自動車	(23,889)	(11.0)	(109.4)	(56,589.5)	(9.0)	(103.0)
	船	(8)	(0.0)	(200.0)	(312.8)	(0.0)	(369.3)
7	医療機器	6,763	3.1	115.9	27,684.1	4.4	102.6
8	商業用及びサービス業用機械設備	24,636	11.3	112.0	104,012.0	16.5	110.4
	商業用機械設備	(16,654)	(7.6)	(112.6)	(54,947.5)	(8.7)	(102.0)
9	その他	10,832	5.0	96.0	48,127.1	7.6	92.5
	理化学機器	(1,844)	(0.8)	(94.4)	(9,752.9)	(1.5)	(136.7)
合計		217,895	100.0	107.2	632,265.5	100.0	108.5

[調査対象企業数: 262社]

リース取扱高(2004年4月～2004年7月)

		件数	構成比 (%)	前年同期比 (%)	金額 (百万円)	構成比 (%)	前年同期比 (%)
1	情報関連機器	413,742	47.6	96.4	856,040.3	35.1	97.7
	電算機及び関連機器	(262,283)	(30.2)	(97.8)	(658,652.7)	(27.0)	(94.2)
	通信機器	(151,459)	(17.4)	(94.0)	(197,387.6)	(8.1)	(111.6)
2	事務用機器	150,019	17.3	94.1	226,882.2	9.3	115.1
3	産業機械	26,340	3.0	96.2	331,758.0	13.6	107.1
4	工作機械	4,017	0.5	114.2	59,014.0	2.4	119.9
5	土木建設機械	4,097	0.5	123.2	39,826.3	1.6	114.5
6	輸送用機器	93,906	10.8	109.6	236,701.7	9.7	106.4
	自動車	(86,389)	(9.9)	(108.2)	(203,859.0)	(8.4)	(106.1)
	船舶	(23)	(0.0)	(82.1)	(833.0)	(0.0)	(23.1)
7	医療機器	29,811	3.4	100.0	115,154.2	4.7	97.8
8	商業用及びサービス業用機械設備	93,369	10.7	100.3	385,710.7	15.8	104.1
	商業用機械設備	(61,833)	(7.1)	(100.4)	(220,245.4)	(9.0)	(101.8)
9	その他	53,500	6.2	105.1	190,163.6	7.8	94.9
	理化学機器	(7,253)	(0.8)	(75.0)	(33,302.6)	(1.4)	(94.5)
合計		868,801	100.0	98.5	2,441,251.0	100.0	102.7

リース取扱高推移

単位:億円, ()内は前年比

	合計	情報関連機器		事務用機器	産業機械	工作機械	土木建設機械	輸送用機器	医療機器	商業用及びサービス業用機械・設備	その他						
		電算機及び関連機器	通信機器								うち商業用機械設備	うち理化学機器					
暦年	2001	80,434 (5.1)	31,859 (2.2)	26,887 (2.3)	4,971 (1.5)	6,806 (10.0)	11,120 (12.0)	2,067 (4.4)	1,862 (12.4)	6,168 (19.8)	5,438 (25.1)	102 (42.0)	3,428 (10.0)	11,445 (0.4)	6,639 (3.1)	5,679 (9.8)	1,179 (8.7)
	2002	75,496 (6.1)	30,151 (5.4)	24,870 (7.5)	5,281 (6.2)	6,006 (11.8)	9,621 (13.5)	1,518 (26.6)	1,451 (22.1)	6,195 (0.5)	5,372 (1.2)	114 (12.1)	3,287 (4.1)	11,432 (0.1)	6,512 (1.9)	5,834 (2.7)	1,041 (11.7)
	2003	73,303 (2.9)	26,193 (13.1)	20,948 (15.8)	5,245 (0.7)	5,797 (3.5)	10,158 (5.6)	1,599 (5.3)	1,295 (10.7)	7,116 (14.9)	6,255 (16.4)	48 (58.1)	3,446 (4.8)	11,109 (2.8)	6,330 (2.8)	6,591 (13.0)	1,052 (1.0)
年度	2001	77,337 (2.7)	30,753 (2.8)	25,668 (4.4)	5,085 (6.6)	6,608 (4.4)	10,274 (0.4)	1,834 (19.1)	1,612 (25.8)	6,270 (7.0)	5,540 (7.7)	133 (134.2)	3,302 (0.6)	11,116 (7.0)	6,310 (11.4)	5,569 (1.5)	1,144 (2.7)
(確定)	2002	73,743 (4.6)	28,463 (7.4)	23,277 (9.3)	5,187 (2.0)	5,871 (11.2)	9,719 (5.4)	1,535 (16.3)	1,397 (13.3)	5,773 (7.9)	5,005 (9.7)	55 (58.6)	3,429 (3.9)	11,407 (2.6)	6,515 (3.2)	6,147 (10.4)	1,802 (57.6)
	2003	73,778 (0.0)	26,488 (6.9)	21,190 (9.0)	5,299 (2.2)	6,085 (3.6)	10,412 (7.1)	1,806 (17.7)	1,355 (3.0)	7,362 (27.5)	6,535 (30.6)	49 (11.1)	3,445 (0.4)	10,862 (4.8)	6,190 (5.0)	5,964 (3.0)	937 (48.0)
半期	'02 4-9	36,996 (6.0)	14,430 (4.4)	11,764 (7.7)	2,667 (13.7)	3,030 (14.4)	4,555 (18.0)	741 (30.3)	648 (18.3)	3,169 (0.0)	2,783 (1.2)	31 (63.0)	1,703 (0.1)	5,937 (5.1)	3,428 (3.9)	2,782 (0.6)	495 (15.7)
	10-3	38,224 (3.0)	14,373 (13.3)	11,908 (13.4)	2,465 (12.9)	2,858 (10.6)	5,301 (7.8)	820 (3.7)	727 (15.5)	3,315 (13.9)	2,827 (8.7)	32 (45.7)	1,677 (3.6)	5,635 (1.7)	3,146 (2.6)	3,517 (17.8)	588 (3.9)
	'03 4-9	36,252 (2.0)	12,999 (9.9)	10,349 (12.0)	2,650 (0.6)	2,934 (3.2)	4,948 (8.6)	765 (3.1)	582 (10.1)	3,628 (14.5)	3,191 (14.7)	41 (32.9)	1,755 (3.0)	5,588 (5.9)	3,294 (3.9)	3,053 (9.8)	499 (0.8)
	10-3	37,112 (2.9)	13,378 (6.9)	10,728 (9.9)	2,649 (7.5)	3,149 (10.2)	5,386 (1.6)	978 (19.3)	771 (5.9)	3,630 (9.5)	3,264 (15.4)	9 (71.1)	1,664 (0.8)	5,273 (6.4)	2,855 (9.3)	2,884 (18.0)	483 (17.9)
四半期	7-9	18,908 (4.8)	7,107 (7.0)	5,777 (10.4)	1,329 (11.1)	1,435 (15.6)	2,539 (11.5)	397 (25.6)	352 (12.0)	1,722 (5.9)	1,544 (9.3)	11 (81.0)	828 (3.8)	2,987 (3.9)	1,741 (5.4)	1,541 (13.4)	260 (5.2)
	10-12	18,954 (4.6)	7,220 (10.6)	6,029 (9.6)	1,191 (15.3)	1,421 (13.4)	2,545 (6.1)	409 (3.4)	399 (12.6)	1,544 (8.0)	1,283 (0.8)	28 (606.5)	814 (4.3)	2,973 (1.5)	1,690 (1.0)	1,628 (4.2)	269 (6.9)
	1-3	19,270 (1.4)	7,153 (15.9)	5,879 (16.9)	1,274 (10.5)	1,436 (7.6)	2,756 (9.3)	411 (11.7)	328 (18.8)	1,772 (19.5)	1,544 (18.2)	5 (91.4)	863 (12.2)	2,662 (5.6)	1,457 (4.4)	1,889 (32.7)	319 (15.1)
	'03 4-6	17,949 (0.8)	6,775 (7.5)	5,447 (9.0)	1,328 (0.7)	1,498 (6.1)	2,301 (14.1)	352 (2.1)	261 (11.7)	1,609 (11.2)	1,372 (10.7)	35 (78.5)	908 (3.7)	2,762 (6.4)	1,625 (3.7)	1,483 (19.6)	281 (19.5)
	7-9	18,302 (3.2)	6,224 (12.4)	4,902 (15.2)	1,322 (0.5)	1,436 (0.0)	2,647 (4.3)	413 (4.0)	321 (8.8)	2,019 (17.2)	1,820 (17.8)	6 (47.6)	847 (2.3)	2,825 (5.4)	1,669 (4.1)	1,570 (1.9)	218 (16.2)
	10-12	17,781 (6.2)	6,041 (16.3)	4,720 (21.7)	1,320 (10.9)	1,427 (0.4)	2,453 (3.6)	424 (3.5)	385 (3.5)	1,717 (11.2)	1,520 (18.5)	2 (92.8)	828 (1.6)	2,859 (3.8)	1,580 (6.5)	1,649 (1.3)	234 (13.0)
	1-3	19,331 (0.3)	7,337 (2.6)	6,008 (2.2)	1,329 (4.3)	1,722 (19.9)	2,933 (6.4)	554 (34.9)	385 (17.5)	1,914 (8.0)	1,744 (12.9)	7 (53.9)	836 (3.1)	2,415 (9.3)	1,275 (12.5)	1,235 (34.6)	249 (22.0)
	'04 4-6	18,090 (0.8)	6,487 (4.3)	5,048 (7.3)	1,439 (8.4)	1,689 (12.7)	2,362 (2.6)	432 (22.8)	289 (11.0)	1,719 (6.9)	1,473 (7.4)	5 (85.2)	875 (3.7)	2,817 (2.0)	1,653 (1.7)	1,420 (4.2)	235 (16.2)
月次	'03 7	5,829 (0.5)	1,983 (2.2)	1,542 (3.4)	441 (2.5)	474 (6.0)	797 (12.7)	141 (20.8)	87 (14.1)	616 (6.4)	549 (5.2)	1 (77.6)	270 (3.2)	942 (7.6)	539 (8.2)	520 (7.6)	71 (12.7)
	8	4,936 (10.7)	1,680 (15.4)	1,303 (17.7)	376 (6.7)	396 (7.2)	636 (15.8)	124 (9.6)	86 (9.4)	513 (16.9)	457 (15.8)	5 (238.4)	251 (1.9)	868 (16.0)	527 (12.4)	381 (10.1)	56 (28.6)
	9	7,537 (0.6)	2,562 (17.2)	2,056 (20.8)	505 (1.9)	566 (12.1)	1,215 (12.8)	148 (11.4)	148 (5.0)	889 (26.3)	813 (29.6)	0 (96.8)	326 (5.1)	1,015 (8.7)	603 (9.2)	668 (5.4)	91 (9.3)
	10	6,237 (10.2)	2,310 (28.0)	1,849 (33.8)	461 (11.1)	482 (0.7)	827 (12.8)	135 (14.0)	119 (14.7)	622 (21.9)	553 (44.6)	1 (83.4)	271 (7.2)	781 (7.5)	447 (11.2)	691 (55.2)	71 (22.5)
	11	5,145 (4.8)	1,734 (5.2)	1,362 (7.4)	372 (4.1)	445 (0.5)	687 (2.1)	134 (3.9)	108 (7.8)	534 (6.7)	477 (8.7)	0 (80.4)	255 (0.3)	815 (14.1)	480 (11.0)	434 (7.5)	91 (5.7)
	12	6,399 (3.1)	1,997 (8.5)	1,510 (14.5)	487 (16.5)	500 (0.1)	939 (4.9)	154 (2.2)	158 (10.8)	561 (5.2)	489 (6.1)	0 (98.8)	302 (1.4)	1,263 (7.0)	653 (0.9)	524 (26.6)	73 (21.1)
	'04 1	5,224 (3.9)	2,046 (4.9)	1,669 (7.5)	377 (8.5)	435 (6.5)	648 (14.1)	132 (37.4)	132 (31.6)	475 (24.4)	428 (33.5)	0 (41.8)	220 (10.1)	799 (1.8)	422 (8.3)	338 (30.3)	77 (7.0)
	2	4,794 (0.6)	1,770 (1.7)	1,381 (2.2)	390 (0.1)	449 (4.9)	692 (7.4)	150 (31.8)	110 (20.2)	538 (8.2)	488 (10.6)	2 (32.8)	196 (16.7)	589 (22.1)	323 (17.8)	299 (5.0)	69 (0.6)
	3	9,313 (3.3)	3,520 (8.0)	2,958 (8.6)	562 (4.6)	838 (39.6)	1,593 (17.3)	272 (35.5)	144 (5.3)	901 (0.9)	828 (5.9)	6 (61.9)	421 (9.8)	1,026 (6.0)	530 (12.2)	599 (45.1)	103 (38.4)
	4	6,912 (0.6)	2,755 (5.7)	2,237 (8.8)	518 (10.0)	653 (18.1)	769 (2.6)	139 (14.5)	117 (25.9)	602 (11.7)	517 (20.9)	4 (81.3)	312 (8.9)	973 (2.2)	574 (3.7)	593 (0.7)	86 (6.3)
	5	5,356 (2.7)	1,878 (1.9)	1,438 (3.6)	440 (4.0)	479 (4.1)	640 (6.9)	132 (19.8)	82 (0.4)	511 (4.2)	448 (4.1)	0 (80.2)	276 (2.4)	923 (1.0)	532 (4.5)	435 (22.7)	70 (33.2)
	6	5,821 (6.0)	1,854 (4.3)	1,372 (8.7)	481 (10.8)	557 (14.9)	953 (15.7)	161 (33.9)	91 (4.9)	606 (4.6)	508 (1.1)	1 (90.5)	288 (1.3)	921 (7.8)	547 (6.4)	393 (21.4)	80 (6.1)
	7	6,323 (8.5)	2,074 (4.6)	1,539 (0.2)	535 (21.3)	580 (22.4)	956 (20.0)	158 (12.7)	109 (25.2)	648 (5.1)	566 (3.0)	3 (269.3)	277 (2.6)	1,040 (10.4)	549 (2.0)	481 (7.5)	98 (36.7)