

各 位

社団法人リース事業協会

リース統計 (2004年12月)

2004 年 12 月のリース取扱高は 6,651 億円、前年同月比 3.9% 増と 3 ヶ月連続でプラスとなった。機種別にみると、工作機械 (33.6% 増) が 2 ケタの伸びで推移しているほか、事務用機器 (8.5% 増) 土木建設機械 (6.8% 増) 商業用及びサービス業用機械設備 (3.5% 増) 情報関連機器 (2.8% 増) も増加基調が続いている。医療機器 (1.6% 減) は 2 ヶ月連続でマイナスとなった。

< 2004 年暦年 >

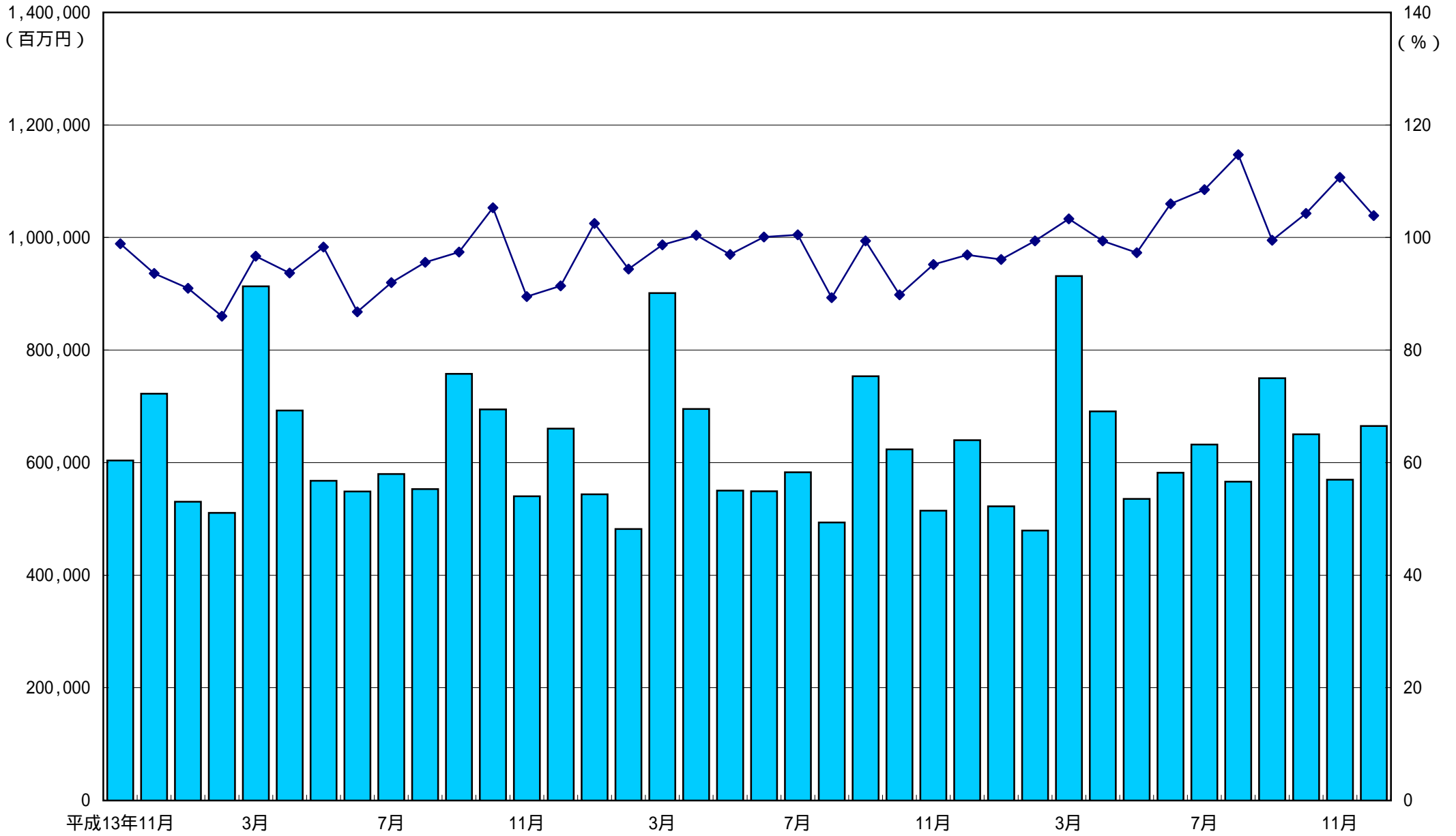
2004 年暦年 (2004 年 1 月 ~ 12 月) のリース取扱高は 7 兆 5,759 億円、前年比 3.3% 増、2001 年以來、3 年ぶりのプラスとなった。工作機械 (27.4% 増) 土木建設機械 (21.3% 増) 事務用機器 (15.6% 増) が高い伸びをみせたほか、情報関連機器 (2.6% 増) が 3 年ぶり、商業用及びサービス業用機械設備 (2.7% 増) が 4 年ぶりに増加となり、また、輸送用機器 (3.1% 増) は 2000 年以降 5 年連続でプラス、産業機械 (5.5% 増) 医療機器 (0.8% 増) もプラスとなるなど、ほとんどの機種で回復・増加がみられた。

リース取扱高の推移 (月次)

年・月	件数	前年同月比 (%)	金額 (百万円)	前年同月比 (%)
2003 年 12 月	200,854	86.1	639,882.3	96.9
2004 年 1 月	167,215	85.6	522,383.3	96.1
2 月	174,489	90.1	479,376.9	99.4
3 月	250,593	95.3	931,341.8	103.3
4 月	228,194	101.7	691,214.5	99.4
5 月	197,680	89.7	535,622.0	97.3
6 月	225,032	96.1	582,149.0	106.0
7 月	217,895	107.2	632,265.5	108.5
8 月	197,652	110.9	566,156.0	114.7
9 月	232,699	102.0	750,200.3	99.5
10 月	223,292	110.9	650,401.1	104.3
11 月	206,398	113.2	569,659.0	110.7
12 月	213,426	106.3	665,120.1	103.9
2004 年 1 月 ~ 12 月	2,534,565	100.4	7,575,889.5	103.3

調査対象企業数: 262 社 (2004 年 12 月現在)

リース月次統計の推移



リース取扱高(2004年12月)

	件 数	構成比 (%)	前年同月比 (%)	金 額 (百万円)	構成比 (%)	前年同月比 (%)	
1	情報関連機器	97,116	45.5	103.2	205,331.6	30.9	102.8
	電 算 機 及 び 関 連 機 器	(59,254)	(27.8)	(102.0)	(153,862.8)	(23.1)	(101.9)
	通 信 機 器	(37,862)	(17.7)	(105.3)	(51,468.8)	(7.7)	(105.6)
2	事務用機器	41,104	19.3	116.2	54,287.2	8.2	108.5
3	産業機械	7,099	3.3	76.6	99,171.5	14.9	105.7
4	工作機械	1,184	0.6	138.8	20,604.1	3.1	133.6
5	土木建設機械	1,814	0.8	117.9	16,916.0	2.5	106.8
6	輸送用機器	23,271	10.9	113.4	58,740.0	8.8	104.7
	自 動 車	(21,515)	(10.1)	(113.1)	(50,897.2)	(7.7)	(104.0)
	船 舶	(2)	(0.0)	(100.0)	(42.2)	(0.0)	(203.9)
7	医療機器	7,044	3.3	98.7	29,728.9	4.5	98.4
8	商業用及びサービス業用機械設備	23,698	11.1	105.9	130,751.4	19.7	103.5
	商 業 用 機 械 設 備	(14,082)	(6.6)	(100.6)	(65,362.8)	(9.8)	(100.1)
9	そ の 他	11,096	5.2	114.0	49,589.4	7.5	94.6
	理 化 学 機 器	(1,764)	(0.8)	(103.8)	(7,814.7)	(1.2)	(107.5)
合 計		213,426	100.0	106.3	665,120.1	100.0	103.9

[調査対象企業数: 262社]

リース取扱高(2004年4月～2004年12月)

	件数	構成比 (%)	前年同期比 (%)	金額 (百万円)	構成比 (%)	前年同期比 (%)	
1	情報関連機器	924,269	47.6	103.4	1,953,493.6	34.6	102.6
	電算機及び関連機器	(586,381)	(30.2)	(103.5)	(1,511,329.3)	(26.8)	(100.3)
	通信機器	(337,888)	(17.4)	(103.2)	(442,164.3)	(7.8)	(111.4)
2	事務用機器	335,565	17.3	103.6	497,865.9	8.8	114.2
3	産業機械	60,428	3.1	96.7	778,023.1	13.8	105.1
4	工作機械	9,423	0.5	116.9	148,260.9	2.6	124.8
5	土木建設機械	11,121	0.6	120.4	118,608.3	2.1	122.6
6	輸送用機器	216,073	11.1	103.7	542,187.6	9.6	101.4
	自動車	(200,118)	(10.3)	(102.6)	(465,822.2)	(8.3)	(98.9)
	船舶	(53)	(0.0)	(123.3)	(2,214.8)	(0.0)	(51.5)
7	医療機器	63,021	3.2	101.1	263,530.7	4.7	102.0
8	商業用及びサービス業用機械設備	201,716	10.4	102.4	899,005.1	15.9	106.4
	商業用機械設備	(131,814)	(6.8)	(101.8)	(502,650.7)	(8.9)	(103.1)
9	その他	120,652	6.2	111.4	441,812.3	7.8	94.0
	理化学機器	(16,805)	(0.9)	(90.4)	(74,421.6)	(1.3)	(101.5)
合計		1,942,268	100.0	103.7	5,642,787.5	100.0	104.4

リース取扱高(2004年1月～12月)

		件数	構成比 (%)	前年比 (%)	金額 (百万円)	構成比 (%)	前年比 (%)
1	情報関連機器	1,202,431	47.4	99.7	2,687,193.3	35.5	102.6
	電算機及び関連機器	(766,142)	(30.2)	(102.3)	(2,112,118.8)	(27.9)	(100.8)
	通信機器	(436,289)	(17.2)	(95.5)	(575,074.5)	(7.6)	(109.6)
2	事務用機器	441,926	17.4	99.3	670,025.0	8.8	115.6
3	産業機械	79,294	3.1	96.3	1,071,329.8	14.1	105.5
4	工作機械	14,307	0.6	132.8	203,672.5	2.7	127.4
5	土木建設機械	14,918	0.6	121.3	157,140.0	2.1	121.3
6	輸送用機器	289,942	11.4	104.0	733,543.6	9.7	103.1
	自動車	(269,821)	(10.6)	(103.8)	(640,252.9)	(8.5)	(102.4)
	船舶	(77)	(0.0)	(126.2)	(2,951.0)	(0.0)	(61.8)
7	医療機器	83,365	3.3	97.6	347,161.1	4.6	100.8
8	商業用及びサービス業用機械設備	259,216	10.2	99.9	1,140,485.6	15.1	102.7
	商業用機械設備	(168,820)	(6.7)	(100.3)	(630,145.3)	(8.3)	(99.5)
9	その他	149,166	5.9	102.7	565,338.6	7.5	85.8
	理化学機器	(22,136)	(0.9)	(83.6)	(99,309.1)	(1.3)	(94.4)
合計		2,534,565	100.0	100.4	7,575,889.5	100.0	103.3

リース取扱高推移

単位:億円, ()内は前年比

	合計	情報関連機器		事務用機器	産業機械	工作機械	土木建設機械	輸送用機器	医療機器	商業用及びサービス業用機械・設備	その他						
		電算機及び関連機器	通信機器								うち商業用機械設備	うち理化学機器					
暦年	2002	75,496 (6.1)	30,151 (5.4)	24,870 (7.5)	5,281 (6.2)	6,006 (11.8)	9,621 (13.5)	1,518 (26.6)	1,451 (22.1)	6,195 (0.5)	5,372 (1.2)	114 (12.1)	3,287 (4.1)	11,432 (0.1)	6,512 (1.9)	5,834 (2.7)	1,041 (11.7)
	2003	73,303 (2.9)	26,193 (13.1)	20,948 (15.8)	5,245 (0.7)	5,797 (3.5)	10,158 (5.6)	1,599 (5.3)	1,295 (10.7)	7,116 (14.9)	6,255 (16.4)	48 (58.1)	3,446 (4.8)	11,109 (2.8)	6,330 (2.8)	6,591 (13.0)	1,052 (1.0)
	2004	75,759 (3.3)	26,872 (2.6)	21,121 (0.8)	5,751 (9.6)	6,700 (15.6)	10,713 (5.5)	2,037 (27.4)	1,571 (21.3)	7,335 (3.1)	6,403 (2.4)	30 (38.2)	3,472 (0.8)	11,405 (2.7)	6,301 (0.5)	5,653 (14.2)	993 (5.6)
年度	2001	77,337 (2.7)	30,753 (2.8)	25,668 (4.4)	5,085 (6.6)	6,608 (4.4)	10,274 (0.4)	1,834 (19.1)	1,612 (25.8)	6,270 (7.0)	5,540 (7.7)	133 (134.2)	3,302 (0.6)	11,116 (7.0)	6,310 (11.4)	5,569 (1.5)	1,144 (2.7)
(確定)	2002	73,743 (4.6)	28,463 (7.4)	23,277 (9.3)	5,187 (2.0)	5,871 (11.2)	9,719 (5.4)	1,535 (16.3)	1,397 (13.3)	5,773 (7.9)	5,005 (9.7)	55 (58.6)	3,429 (3.9)	11,407 (2.6)	6,515 (3.2)	6,147 (10.4)	1,802 (57.6)
	2003	73,778 (0.0)	26,488 (6.9)	21,190 (9.0)	5,299 (2.2)	6,085 (3.6)	10,412 (7.1)	1,806 (17.7)	1,355 (3.0)	7,362 (27.5)	6,535 (30.6)	49 (11.1)	3,445 (0.4)	10,862 (4.8)	6,190 (5.0)	5,964 (3.0)	937 (48.0)
半期	10-3	38,224 (3.0)	14,373 (13.3)	11,908 (13.4)	2,465 (12.9)	2,858 (10.6)	5,301 (7.8)	820 (3.7)	727 (15.5)	3,315 (13.9)	2,827 (8.7)	32 (45.7)	1,677 (3.6)	5,635 (1.7)	3,146 (2.6)	3,517 (17.8)	588 (3.9)
	'03 4-9	36,252 (2.0)	12,999 (9.9)	10,349 (12.0)	2,650 (0.6)	2,934 (3.2)	4,948 (8.6)	765 (3.1)	582 (10.1)	3,628 (14.5)	3,191 (14.7)	41 (32.9)	1,755 (3.0)	5,588 (5.9)	3,294 (3.9)	3,053 (9.8)	499 (0.8)
	10-3	37,112 (2.9)	13,378 (6.9)	10,728 (9.9)	2,649 (7.5)	3,149 (10.2)	5,386 (1.6)	978 (19.3)	771 (5.9)	3,630 (9.5)	3,264 (15.4)	9 (71.1)	1,664 (0.8)	5,273 (6.4)	2,855 (9.3)	2,884 (18.0)	483 (17.9)
	'04 4-9	37,576 (3.7)	13,030 (0.2)	10,078 (2.6)	2,952 (11.4)	3,375 (15.0)	5,212 (5.3)	960 (25.6)	693 (19.0)	3,677 (1.4)	3,155 (1.1)	22 (47.1)	1,784 (1.7)	5,917 (5.9)	3,346 (1.6)	2,928 (4.1)	509 (2.0)
四半期	1-3	19,270 (1.4)	7,153 (15.9)	5,879 (16.9)	1,274 (10.5)	1,436 (7.6)	2,756 (9.3)	411 (11.7)	328 (18.8)	1,772 (19.5)	1,544 (18.2)	5 (91.4)	863 (12.2)	2,662 (5.6)	1,457 (4.4)	1,889 (32.7)	319 (15.1)
	'03 4-6	17,949 (0.8)	6,775 (7.5)	5,447 (9.0)	1,328 (0.7)	1,498 (6.1)	2,301 (14.1)	352 (2.1)	261 (11.7)	1,609 (11.2)	1,372 (10.7)	35 (78.5)	908 (3.7)	2,762 (6.4)	1,625 (3.7)	1,483 (19.6)	281 (19.5)
	7-9	18,302 (3.2)	6,224 (12.4)	4,902 (15.2)	1,322 (0.5)	1,436 (0.0)	2,647 (4.3)	413 (4.0)	321 (8.8)	2,019 (17.2)	1,820 (17.8)	6 (47.6)	847 (2.3)	2,825 (5.4)	1,669 (4.1)	1,570 (1.9)	218 (16.2)
	10-12	17,781 (6.2)	6,041 (16.3)	4,720 (21.7)	1,320 (10.9)	1,427 (0.4)	2,453 (3.6)	424 (3.5)	385 (3.5)	1,717 (11.2)	1,520 (18.5)	2 (92.8)	828 (1.6)	2,859 (3.8)	1,580 (6.5)	1,649 (1.3)	234 (13.0)
	1-3	19,331 (0.3)	7,337 (2.6)	6,008 (2.2)	1,329 (4.3)	1,722 (19.9)	2,933 (6.4)	554 (34.9)	385 (17.5)	1,914 (8.0)	1,744 (12.9)	7 (53.9)	836 (3.1)	2,415 (9.3)	1,275 (12.5)	1,235 (34.6)	249 (22.0)
	'04 4-6	18,090 (0.8)	6,487 (4.3)	5,048 (7.3)	1,439 (8.4)	1,689 (12.7)	2,362 (2.6)	432 (22.8)	289 (11.0)	1,719 (6.9)	1,473 (7.4)	5 (85.2)	875 (3.7)	2,817 (2.0)	1,653 (1.7)	1,420 (4.2)	235 (16.2)
	7-9	19,486 (6.5)	6,543 (5.1)	5,030 (2.6)	1,513 (14.4)	1,686 (17.4)	2,851 (7.7)	528 (27.9)	404 (25.6)	1,958 (3.0)	1,682 (7.6)	16 (181.6)	910 (7.4)	3,100 (9.7)	1,693 (1.4)	1,508 (3.9)	274 (25.6)
	10-12	18,852 (6.0)	6,505 (7.7)	5,035 (6.7)	1,470 (11.3)	1,604 (12.4)	2,568 (4.7)	523 (23.3)	493 (28.0)	1,745 (1.6)	1,504 (1.1)	0 (76.3)	851 (2.8)	3,073 (7.5)	1,681 (6.4)	1,490 (9.6)	235 (0.4)
月次	'03 12	6,399 (3.1)	1,997 (8.5)	1,510 (14.5)	487 (16.5)	500 (0.1)	939 (4.9)	154 (2.2)	158 (10.8)	561 (5.2)	489 (6.1)	0 (98.8)	302 (1.4)	1,263 (7.0)	653 (0.9)	524 (26.6)	73 (21.1)
	'04 1	5,224 (3.9)	2,046 (4.9)	1,669 (7.5)	377 (8.5)	435 (6.5)	648 (14.1)	132 (37.4)	132 (31.6)	475 (24.4)	428 (33.5)	0 (41.8)	220 (10.1)	799 (1.8)	422 (8.3)	338 (30.3)	77 (7.0)
	2	4,794 (0.6)	1,770 (1.7)	1,381 (2.2)	390 (0.1)	449 (4.9)	692 (7.4)	150 (31.8)	110 (20.2)	538 (8.2)	488 (10.6)	2 (32.8)	196 (16.7)	589 (22.1)	323 (17.8)	299 (5.0)	69 (0.6)
	3	9,313 (3.3)	3,520 (8.0)	2,958 (8.6)	562 (4.6)	838 (39.6)	1,593 (17.3)	272 (35.5)	144 (5.3)	901 (0.9)	828 (5.9)	6 (61.9)	421 (9.8)	1,026 (6.0)	530 (12.2)	599 (45.1)	103 (38.4)
	4	6,912 (0.6)	2,755 (5.7)	2,237 (8.8)	518 (10.0)	653 (18.1)	769 (2.6)	139 (14.5)	117 (25.9)	602 (11.7)	517 (20.9)	4 (81.3)	312 (8.9)	973 (2.2)	574 (3.7)	593 (0.7)	86 (6.3)
	5	5,356 (2.7)	1,878 (1.9)	1,438 (3.6)	440 (4.0)	479 (4.1)	640 (6.9)	132 (19.8)	82 (0.4)	511 (4.2)	448 (4.1)	0 (80.2)	276 (2.4)	923 (1.0)	532 (4.5)	435 (22.7)	70 (33.2)
	6	5,821 (6.0)	1,854 (4.3)	1,372 (8.7)	481 (10.8)	557 (14.9)	953 (15.7)	161 (33.9)	91 (4.9)	606 (4.6)	508 (1.1)	1 (90.5)	288 (1.3)	921 (7.8)	547 (6.4)	393 (21.4)	80 (6.1)
	7	6,323 (8.5)	2,074 (4.6)	1,539 (0.2)	535 (21.3)	580 (22.4)	956 (20.0)	158 (12.7)	109 (25.2)	648 (5.1)	566 (3.0)	3 (269.3)	277 (2.6)	1,040 (10.4)	549 (2.0)	481 (7.5)	98 (36.7)
	8	5,662 (14.7)	1,882 (12.0)	1,434 (10.1)	448 (18.9)	511 (29.3)	743 (16.9)	151 (21.8)	102 (17.9)	523 (1.9)	457 (0.2)	2 (59.2)	266 (5.6)	1,010 (16.3)	567 (7.6)	474 (24.2)	80 (43.5)
	9	7,502 (0.5)	2,588 (1.0)	2,057 (0.0)	530 (5.0)	594 (5.0)	1,151 (5.2)	219 (47.6)	193 (30.3)	787 (11.4)	659 (18.9)	11 (5,955.3)	367 (12.7)	1,049 (3.4)	576 (4.4)	553 (17.2)	96 (5.8)
	10	6,504 (4.3)	2,503 (8.3)	2,029 (9.7)	473 (2.7)	550 (14.2)	823 (0.5)	158 (17.3)	170 (43.2)	571 (8.1)	503 (9.0)	0 (99.2)	301 (11.1)	829 (6.3)	499 (11.7)	598 (13.5)	98 (38.7)
	11	5,697 (10.7)	1,949 (12.4)	1,467 (7.8)	482 (29.5)	511 (14.7)	753 (9.7)	158 (17.5)	154 (42.4)	586 (9.7)	492 (2.9)	0 (92.8)	253 (0.7)	937 (14.9)	528 (10.0)	396 (8.7)	59 (35.0)
	12	6,651 (3.9)	2,053 (2.8)	1,539 (1.9)	515 (5.6)	543 (8.5)	992 (5.7)	206 (33.6)	169 (6.8)	587 (4.7)	509 (4.0)	0 (103.9)	297 (1.6)	1,308 (3.5)	654 (0.1)	496 (5.4)	78 (7.5)