

## リース統計（2006年2月）

社団法人リース事業協会

2006年2月のリース取扱高は5,257億円、前年同月比4.7%増、9月以降6ヵ月連続でプラスとなった。

機種別にみると、工作機械（37.3%増）が大幅な伸びを示したほか、産業機械（17.4%増）、土木建設機械（13.9%増）、輸送用機器（14.6%増）が2ケタ増、また、先月マイナスとなった医療機器（22.3%増）は大幅な伸びに転じ、商業及びサービス業用機器（3.3%増）は増加で推移、事務用機器（1.0%増）は微増ながら2ヵ月連続でプラスとなった。

一方、情報通信機器（3.1%減）は、コンピュータ関連（6.8%増）が10月以来4ヵ月ぶりにプラスに転じたものの、通信機器関連（27.3%減）の落ち込みにより、4ヵ月連続でマイナスとなった。

2005年4月～2006年2月累計のリース取扱高は、6兆8,569億円、前年同期比3.2%増となっている。

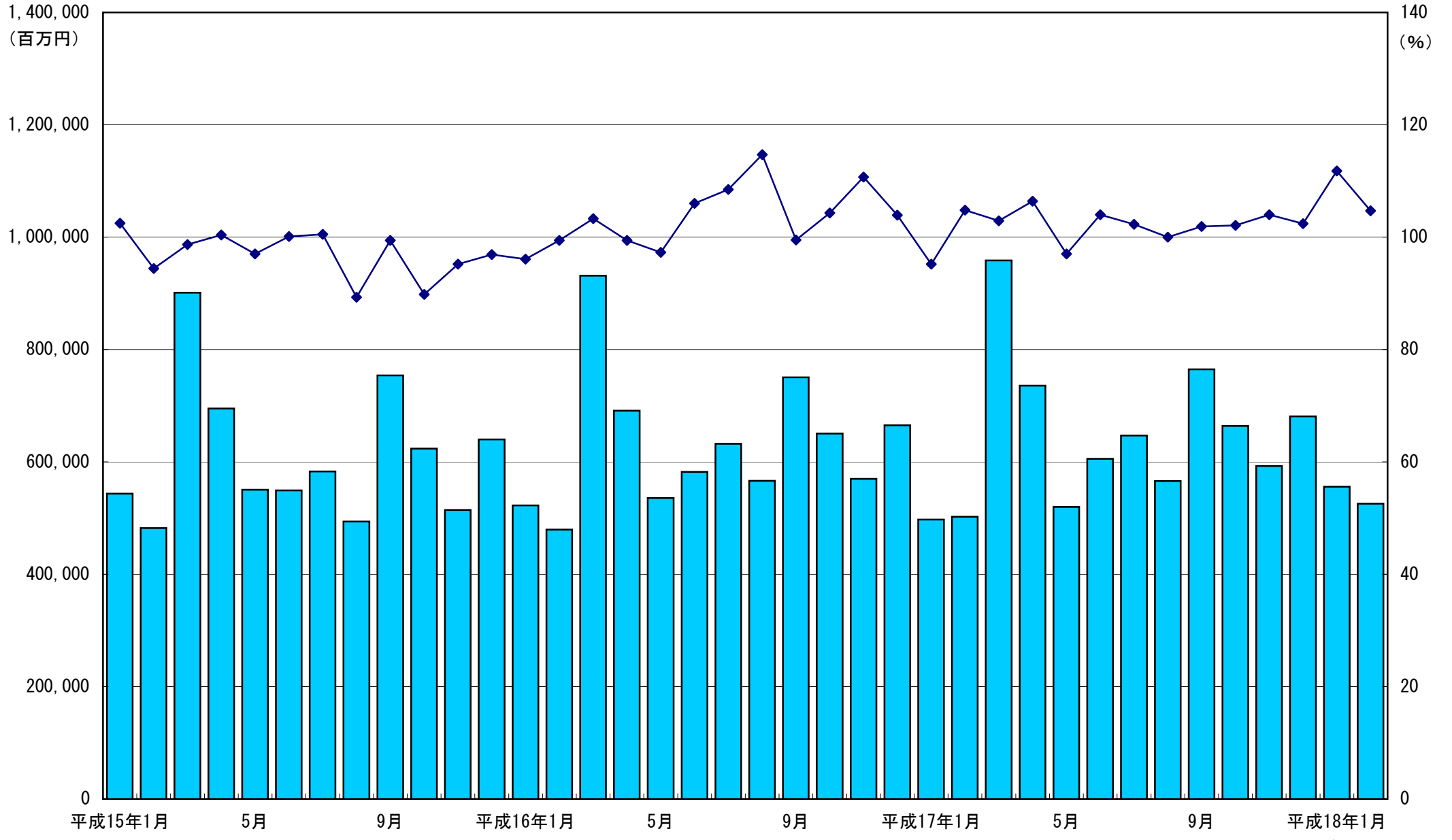
### リース取扱高の推移（月次）

年・月	件数	前年同月比(%)	金額(百万円)	前年同月比(%)
2005年 2月	178,150	102.1	502,199.6	104.8
3月	263,966	105.3	958,555.0	102.9
4月	232,734	102.0	735,578.0	106.4
5月	208,419	105.4	519,761.1	97.0
6月	228,285	101.4	605,270.3	104.0
7月	226,322	103.9	646,721.4	102.3
8月	203,303	102.9	566,054.6	100.0
9月	243,879	104.8	764,659.5	101.9
10月	219,605	98.3	663,962.5	102.1
11月	199,610	96.7	592,645.3	104.0
12月	226,724	106.2	680,872.2	102.4
2006年 1月	165,014	92.5	555,723.5	111.8
2月	190,321	106.8	525,656.0	104.7

★調査対象企業数:254社（2006年2月現在）

# リース月次統計の推移

■ リース取扱高  
◆ 前年同月比



## リース取扱高(2006年2月)

	件 数	構成比 (%)	前年同月比 (%)	金 額 (百万円)	構成比 (%)	前年同月比 (%)	
1	情報通信機器	84,510	44.4	103.3	175,280.8	33.3	96.9
	電子計算機及び関連装置	( 42,566 )	( 22.4 )	( 99.6 )	( 101,815.6 )	( 19.4 )	( 106.8 )
	ソフトウェア	( 10,514 )	( 5.5 )	( - )	( 35,354.2 )	( 6.7 )	( - )
	通信機器及び関連装置	( 31,430 )	( 16.5 )	( 110.3 )	( 38,111.0 )	( 7.3 )	( 72.7 )
2	事務用機器	32,514	17.1	98.3	42,473.3	8.1	101.0
3	産業機械	6,355	3.3	116.1	84,451.7	16.1	117.4
4	工作機械	1,129	0.6	108.8	21,736.7	4.1	137.3
5	土木建設機械	1,239	0.7	115.5	12,226.6	2.3	113.9
6	輸送用機器	22,927	12.0	113.3	58,660.2	11.2	114.6
	自動車	( 21,044 )	( 11.1 )	( 112.7 )	( 49,466.5 )	( 9.4 )	( 110.9 )
	船 舶	( 5 )	( 0.0 )	( 500.0 )	( 53.3 )	( 0.0 )	( 1,974.1 )
7	医療機器	6,543	3.4	124.7	24,830.9	4.7	122.3
8	商業及びサービス業用機器	21,909	11.5	116.2	70,326.1	13.4	103.3
	商業機器	( 14,171 )	( 7.4 )	( 107.5 )	( 38,758.4 )	( 7.4 )	( 97.1 )
9	その他	13,195	6.9	116.1	35,669.7	6.8	86.5
	理化学機械	( 1,603 )	( 0.8 )	( 108.3 )	( 6,862.8 )	( 1.3 )	( 108.3 )
合 計		190,321	100.0	106.8	525,656.0	100.0	104.7

(注)「電子計算機及び関連装置」の前年同月比は、「ソフトウェア」の数字を加算して計算。

【調査対象企業数: 254社】

## リース取扱高(2005年4月～2006年2月)

	件 数	構成比 (%)	前年同期比 (%)	金 額 (百万円)	構成比 (%)	前年同期比 (%)	
1	情報通信機器	1,057,209	45.1	97.1	2,324,789.9	33.9	100.0
	電子計算機及び関連装置	( 551,731 )	( 23.5 )	( 98.2 )	( 1,278,558.3 )	( 18.6 )	( 99.6 )
	ソフトウェア	( 129,837 )	( 5.5 )	( - )	( 506,423.6 )	( 7.4 )	( - )
	通信機器及び関連装置	( 375,641 )	( 16.0 )	( 95.2 )	( 539,808.0 )	( 7.9 )	( 101.6 )
2	事務用機器	391,475	16.7	98.3	542,154.3	7.9	93.6
3	産業機械	74,654	3.2	104.7	926,948.5	13.5	101.6
4	工作機械	12,018	0.5	105.6	210,355.3	3.1	117.6
5	土木建設機械	14,025	0.6	104.4	147,185.2	2.1	104.9
6	輸送用機器	270,520	11.5	106.3	689,357.4	10.1	108.7
	自動車	( 240,954 )	( 10.3 )	( 102.2 )	( 575,474.2 )	( 8.4 )	( 105.4 )
	船 舶	( 82 )	( 0.0 )	( 146.4 )	( 6,494.3 )	( 0.1 )	( 285.7 )
7	医療機器	82,195	3.5	106.6	338,700.8	4.9	109.7
8	商業及びサービス業用機器	306,633	13.1	126.4	1,114,962.6	16.3	106.4
	商業機器	( 213,722 )	( 9.1 )	( 136.6 )	( 587,389.4 )	( 8.6 )	( 100.3 )
9	その他	135,487	5.8	95.6	562,450.8	8.2	108.9
	理化学機械	( 18,844 )	( 0.8 )	( 95.8 )	( 76,023.8 )	( 1.1 )	( 87.9 )
合 計		2,344,216	100.0	102.0	6,856,904.8	100.0	103.2

(注) 「電子計算機及び関連装置」の前年同期比は、「ソフトウェア」の数字を加算して計算。

# リース取扱高推移

単位:億円, ( )内は前年比

	合計	情報通信機器				事務用機器	産業機械	工作機械	土木建設機械	輸送用機器	医療機器		商業及びサービス業用機器	その他				
		電算機及び関連装置	ソフトウェア	通信機器及び関連装置	自動車						船舶	商業機器			理化学機械			
暦年	2003	73,303 (▲2.9)	26,193 (▲13.1)	20,948 (▲15.8)	- ( - )	5,245 (▲0.7)	5,797 (▲3.5)	10,158 ( 5.6)	1,599 ( 5.3)	1,295 (▲10.7)	7,116 ( 14.9)	6,255 ( 16.4)	48 (▲58.1)	3,446 ( 4.8)	11,109 (▲2.8)	6,330 (▲2.8)	6,591 ( 13.0)	1,052 ( 1.0)
	2004	75,759 ( 3.3)	26,872 ( 2.6)	21,121 ( 0.8)	- ( - )	5,751 ( 9.6)	6,700 ( 15.6)	10,713 ( 5.5)	2,037 ( 27.4)	1,571 ( 21.3)	7,335 ( 3.1)	6,403 ( 2.4)	30 (▲38.2)	3,472 ( 0.8)	11,405 ( 2.7)	6,301 (▲0.5)	5,653 (▲14.2)	993 (▲5.6)
	2005	77,336 ( 2.1)	27,194 ( 1.2)	15,800 (▲2.1)	4,879 ( - )	6,516 ( 13.3)	6,034 (▲9.9)	10,005 (▲6.6)	2,296 ( 12.7)	1,621 ( 3.2)	7,755 ( 5.7)	6,446 ( 0.7)	84 ( 185.7)	3,800 ( 9.5)	12,345 ( 8.2)	6,578 ( 4.4)	6,285 ( 11.2)	911 (▲8.3)
年度	2002	73,743 (▲4.6)	28,463 (▲7.4)	23,277 (▲9.3)	- ( - )	5,187 ( 2.0)	5,871 (▲11.2)	9,719 (▲5.4)	1,535 (▲16.3)	1,397 (▲13.3)	5,773 (▲7.9)	5,005 (▲9.7)	55 (▲58.6)	3,429 ( 3.9)	11,407 ( 2.6)	6,515 ( 3.2)	6,147 ( 10.4)	1,802 ( 57.6)
(確定)	2003	73,778 ( 0.0)	26,488 (▲6.9)	21,190 (▲9.0)	- ( - )	5,299 ( 2.2)	6,085 ( 3.6)	10,412 ( 7.1)	1,806 ( 17.7)	1,355 (▲3.0)	7,362 ( 27.5)	6,535 ( 30.6)	49 (▲11.1)	3,445 ( 0.4)	10,862 (▲4.8)	6,190 (▲5.0)	5,964 (▲3.0)	937 (▲48.0)
	2004	76,252 ( 3.4)	27,206 ( 2.7)	16,782 (▲3.0)	3,780 ( - )	6,644 ( 25.4)	6,645 ( 9.2)	10,176 (▲2.3)	2,037 ( 12.8)	1,692 ( 24.9)	7,342 (▲0.3)	6,289 (▲3.8)	40 (▲18.5)	3,535 ( 2.6)	11,711 ( 7.8)	6,511 ( 5.2)	5,908 (▲0.9)	1,035 ( 10.5)
半期	'03 10-3	37,112 (▲2.9)	13,378 (▲6.9)	10,728 (▲9.9)	- ( - )	2,649 ( 7.5)	3,149 ( 10.2)	5,386 ( 1.6)	978 ( 19.3)	771 ( 5.9)	3,630 ( 9.5)	3,264 ( 15.4)	9 (▲71.1)	1,664 (▲0.8)	5,273 (▲6.4)	2,855 (▲9.3)	2,884 (▲18.0)	483 (▲17.9)
	'04 4-9	37,576 ( 3.7)	13,030 ( 0.2)	10,078 (▲2.6)	- ( - )	2,952 ( 11.4)	3,375 ( 15.0)	5,212 ( 5.3)	960 ( 25.6)	693 ( 19.0)	3,677 ( 1.4)	3,155 (▲1.1)	22 (▲47.1)	1,784 ( 1.7)	5,917 ( 5.9)	3,346 ( 1.6)	2,928 (▲4.1)	509 ( 2.0)
	10-3	38,432 ( 3.6)	14,095 ( 5.4)	10,756 ( 0.3)	- ( - )	3,339 ( 26.0)	3,091 (▲1.8)	5,041 (▲6.4)	1,085 ( 11.0)	909 ( 17.9)	3,650 ( 0.5)	3,100 (▲5.0)	21 ( 120.2)	1,756 ( 5.6)	5,782 ( 9.6)	3,184 ( 11.5)	3,023 ( 4.8)	506 ( 4.8)
	'05 4-9	38,380 ( 2.1)	13,190 ( 1.2)	7,140 ( 0.1)	2,948 ( - )	3,102 ( 5.1)	3,046 (▲9.7)	5,098 (▲2.2)	1,126 ( 17.3)	697 ( 0.6)	3,854 ( 4.8)	3,248 ( 3.0)	63 ( 190.3)	1,913 ( 7.2)	6,286 ( 6.3)	3,383 ( 1.1)	3,171 ( 8.3)	425 (▲16.6)
四半期	'03 1-3	19,331 ( 0.3)	7,337 ( 2.6)	6,008 ( 2.2)	- ( - )	1,329 ( 4.3)	1,722 ( 19.9)	2,933 ( 6.4)	554 ( 34.9)	385 ( 17.5)	1,914 ( 8.0)	1,744 ( 12.9)	7 ( 53.9)	836 (▲3.1)	2,415 (▲9.3)	1,275 (▲12.5)	1,235 (▲34.6)	249 (▲22.0)
	'04 4-6	18,090 ( 0.8)	6,487 (▲4.3)	5,048 (▲7.3)	- ( - )	1,439 ( 8.4)	1,689 ( 12.7)	2,362 ( 2.6)	432 ( 22.8)	289 ( 11.0)	1,719 ( 6.9)	1,473 ( 7.4)	5 (▲85.2)	875 (▲3.7)	2,817 ( 2.0)	1,653 ( 1.7)	1,420 (▲4.2)	235 (▲16.2)
	7-9	19,486 ( 6.5)	6,543 ( 5.1)	5,030 ( 2.6)	- ( - )	1,513 ( 14.4)	1,686 ( 17.4)	2,851 ( 7.7)	528 ( 27.9)	404 ( 25.6)	1,958 (▲3.0)	1,682 (▲7.6)	16 ( 181.6)	910 ( 7.4)	3,100 ( 9.7)	1,693 ( 1.4)	1,508 (▲3.9)	274 ( 25.6)
	10-12	18,852 ( 6.0)	6,505 ( 7.7)	5,035 ( 6.7)	- ( - )	1,470 ( 11.3)	1,604 ( 12.4)	2,568 ( 4.7)	523 ( 23.3)	493 ( 28.0)	1,745 ( 1.6)	1,504 (▲1.1)	0 (▲76.3)	851 ( 2.8)	3,073 ( 7.5)	1,681 ( 6.4)	1,490 (▲9.6)	235 ( 0.4)
	1-3	19,580 ( 1.3)	7,590 ( 3.4)	5,721 (▲4.8)	- ( - )	1,869 ( 40.6)	1,487 (▲13.6)	2,473 (▲15.7)	563 ( 1.6)	416 ( 7.9)	1,905 (▲0.4)	1,597 (▲8.5)	20 ( 172.8)	905 ( 8.2)	2,708 ( 12.2)	1,503 ( 17.9)	1,534 ( 24.2)	271 ( 9.0)
	'05 4-6	18,606 ( 2.9)	6,606 ( 1.8)	3,572 ( 1.0)	1,526 ( - )	1,508 ( 4.8)	1,570 (▲7.0)	2,121 (▲10.2)	499 ( 15.7)	311 ( 7.6)	1,801 ( 4.7)	1,532 ( 4.0)	12 ( 122.6)	947 ( 8.3)	3,186 ( 13.1)	1,733 ( 4.9)	1,564 ( 10.1)	213 (▲9.7)
	7-9	19,774 ( 1.5)	6,584 ( 0.6)	3,568 (▲0.8)	1,423 ( - )	1,594 ( 5.3)	1,476 (▲12.4)	2,976 ( 4.4)	627 ( 18.7)	385 (▲4.5)	2,053 ( 4.9)	1,716 ( 2.0)	51 ( 211.7)	966 ( 6.2)	3,101 ( 0.0)	1,650 (▲2.5)	1,606 ( 6.5)	212 (▲22.5)
	10-12	19,375 ( 2.8)	6,414 (▲1.4)	3,476 (▲3.3)	1,393 ( - )	1,545 ( 5.1)	1,501 (▲6.4)	2,435 (▲5.2)	607 ( 16.1)	509 ( 3.2)	1,996 ( 14.4)	1,602 ( 6.5)	1 ( 173.2)	982 ( 15.4)	3,350 ( 9.0)	1,692 ( 0.7)	1,581 ( 6.1)	215 (▲8.7)
月次	'05 2	5,022 ( 4.8)	1,809 ( 2.2)	1,284 (▲7.0)	- ( - )	524 ( 34.6)	421 (▲6.4)	719 ( 3.9)	158 ( 5.3)	107 (▲2.0)	512 (▲4.8)	446 (▲8.6)	0 (▲98.3)	203 ( 3.7)	681 ( 15.4)	399 ( 23.7)	412 ( 37.9)	63 (▲8.1)
	3	9,586 ( 2.9)	3,885 ( 10.4)	2,907 (▲1.7)	- ( - )	978 ( 73.9)	672 (▲19.8)	1,131 (▲29.0)	257 (▲5.5)	199 ( 38.0)	985 ( 9.3)	796 (▲3.9)	19 ( 254.2)	452 ( 7.4)	1,220 ( 18.8)	674 ( 27.1)	786 ( 31.3)	151 ( 47.1)
	4	7,356 ( 6.4)	2,904 ( 5.4)	1,589 ( 4.7)	753 ( - )	563 ( 8.7)	582 (▲10.8)	883 ( 14.9)	149 ( 7.1)	112 (▲3.5)	563 (▲6.6)	470 (▲9.0)	0 (▲98.0)	328 ( 5.3)	1,086 ( 11.6)	542 (▲5.5)	748 ( 26.1)	81 (▲6.0)
	5	5,198 (▲3.0)	1,678 (▲10.6)	891 (▲13.0)	361 ( - )	426 (▲3.0)	446 (▲7.1)	582 (▲9.1)	152 ( 15.0)	93 ( 13.0)	554 ( 8.3)	463 ( 3.5)	10 ( 10,492.6)	295 ( 7.0)	1,038 ( 12.5)	625 ( 17.5)	361 (▲17.1)	61 (▲12.4)
	6	6,053 ( 4.0)	2,024 ( 9.2)	1,092 ( 9.6)	412 ( - )	519 ( 7.9)	542 (▲2.6)	657 (▲31.1)	199 ( 23.6)	106 ( 16.9)	684 ( 13.0)	598 ( 17.7)	1 ( 1.4)	324 ( 12.6)	1,062 ( 15.3)	566 ( 3.4)	456 ( 16.1)	71 (▲11.2)
	7	6,467 ( 2.3)	2,001 (▲3.5)	1,111 ( 1.0)	443 ( - )	446 (▲16.6)	480 (▲17.1)	1,304 ( 36.4)	190 ( 19.9)	113 ( 3.9)	628 (▲3.0)	575 ( 1.7)	0 (▲98.7)	269 (▲2.7)	1,047 ( 0.7)	577 ( 5.0)	434 (▲9.7)	66 (▲31.8)
	8	5,661 ( 0.0)	1,870 (▲0.6)	984 (▲6.7)	354 ( - )	532 ( 18.9)	462 (▲9.6)	632 (▲14.9)	193 ( 27.3)	107 ( 4.7)	641 ( 22.6)	454 (▲0.6)	51 ( 2,482.4)	327 ( 23.0)	1,033 ( 2.3)	532 (▲6.1)	396 (▲16.5)	67 (▲16.1)
	9	7,647 ( 1.9)	2,713 ( 4.8)	1,473 ( 2.0)	625 ( - )	615 ( 16.0)	533 (▲10.3)	1,040 (▲9.6)	244 ( 11.8)	166 (▲14.1)	784 (▲0.4)	686 ( 4.1)	1 (▲95.4)	370 ( 0.7)	1,020 (▲2.8)	541 (▲6.2)	776 ( 40.3)	78 (▲18.3)
	10	6,640 ( 2.1)	2,610 ( 4.3)	1,502 ( 2.6)	580 ( - )	528 ( 11.5)	519 (▲5.7)	736 (▲10.5)	202 ( 27.5)	181 ( 6.2)	642 ( 12.4)	510 ( 1.3)	1 ( 9,860.0)	326 ( 8.3)	933 ( 12.5)	491 (▲1.6)	490 (▲18.0)	77 (▲20.8)
	11	5,926 ( 4.0)	1,792 (▲8.1)	951 (▲9.8)	372 ( - )	469 (▲2.7)	460 (▲10.0)	772 ( 2.5)	194 ( 22.5)	141 (▲8.1)	653 ( 11.3)	538 ( 9.5)	0 ( 700.0)	289 ( 14.3)	969 ( 3.5)	548 ( 3.7)	657 ( 65.8)	55 (▲6.5)
	12	6,809 ( 2.4)	2,012 (▲2.0)	1,023 (▲4.9)	440 ( - )	548 ( 6.5)	523 (▲3.7)	926 (▲6.6)	211 ( 2.5)	187 ( 10.4)	701 ( 19.4)	554 ( 8.8)	0 ( 0.0)	367 ( 23.6)	1,448 ( 10.7)	653 (▲0.1)	434 (▲12.5)	82 ( 4.8)
	'06 1	5,557 ( 11.8)	1,891 (▲0.3)	1,151 (▲0.6)	369 ( - )	370 ( 1.0)	450 ( 14.0)	892 ( 43.4)	153 ( 4.0)	144 ( 31.1)	457 ( 11.8)	411 ( 15.9)	0 (▲66.1)	244 (▲2.6)	810 ( 0.2)	411 (▲4.3)	517 ( 54.0)	52 (▲8.7)
	2	5,257 ( 4.7)	1,753 (▲3.1)	1,018 ( 6.8)	354 ( - )	381 (▲27.3)	425 ( 1.0)	845 ( 17.4)	217 ( 37.3)	122 ( 13.9)	587 ( 14.6)	495 ( 10.9)	1 ( 1,874.1)	248 ( 22.3)	703 ( 3.3)	388 (▲2.9)	357 (▲13.5)	69 ( 8.3)

(注)「電子計算機及び関連装置」の前年度比・前年同期比・前年同月比は、「ソフトウェア」の数字を加算して計算。