

リース統計(2011年度)

社団法人リース事業協会

◆ 概要

2011年度のリース取扱高は4兆5,997億円、前年度比1.0%増となった。〈調査対象企業数：230社〉

リース比率は6.77%と民間設備投資の約7%を占める。

機種別には、工作機械、土木建設機械、輸送用機器、医療機器が増加に転じた一方、情報通信機器、産業機械、商業及びサービス業用機器は低調に推移している。企業規模別には、「中小企業」が引き続き増加を示したが、「大企業」は低調に推移している。業種別には、「非製造業」、「製造業」がそれぞれ増加に転じた。

◆ リース比率

2011年度のリース比率（民間設備投資に占めるリース設備投資額の割合）は6.77%、民間設備投資の約7%を占めている。

◆ 機種別リース取扱高

工作機械（20.2%増）、土木建設機械（40.6%増）が大幅な伸びを示したほか、輸送用機器（5.2%増）、医療機器（1.8%増）がそれぞれプラスに転じた。一方、情報通信機器は、ソフトウェア（8.1%増）、通信機器関連（7.6%増）がそれぞれ増加を示したものの、全体（0.6%減）では7年連続で減少を示したほか、商業及びサービス業用機器（3.7%減）は6年連続で減少となった。また、事務用機器（2.5%減）がマイナスに転じた。

◆ 企業規模別及び業種別リース取扱高

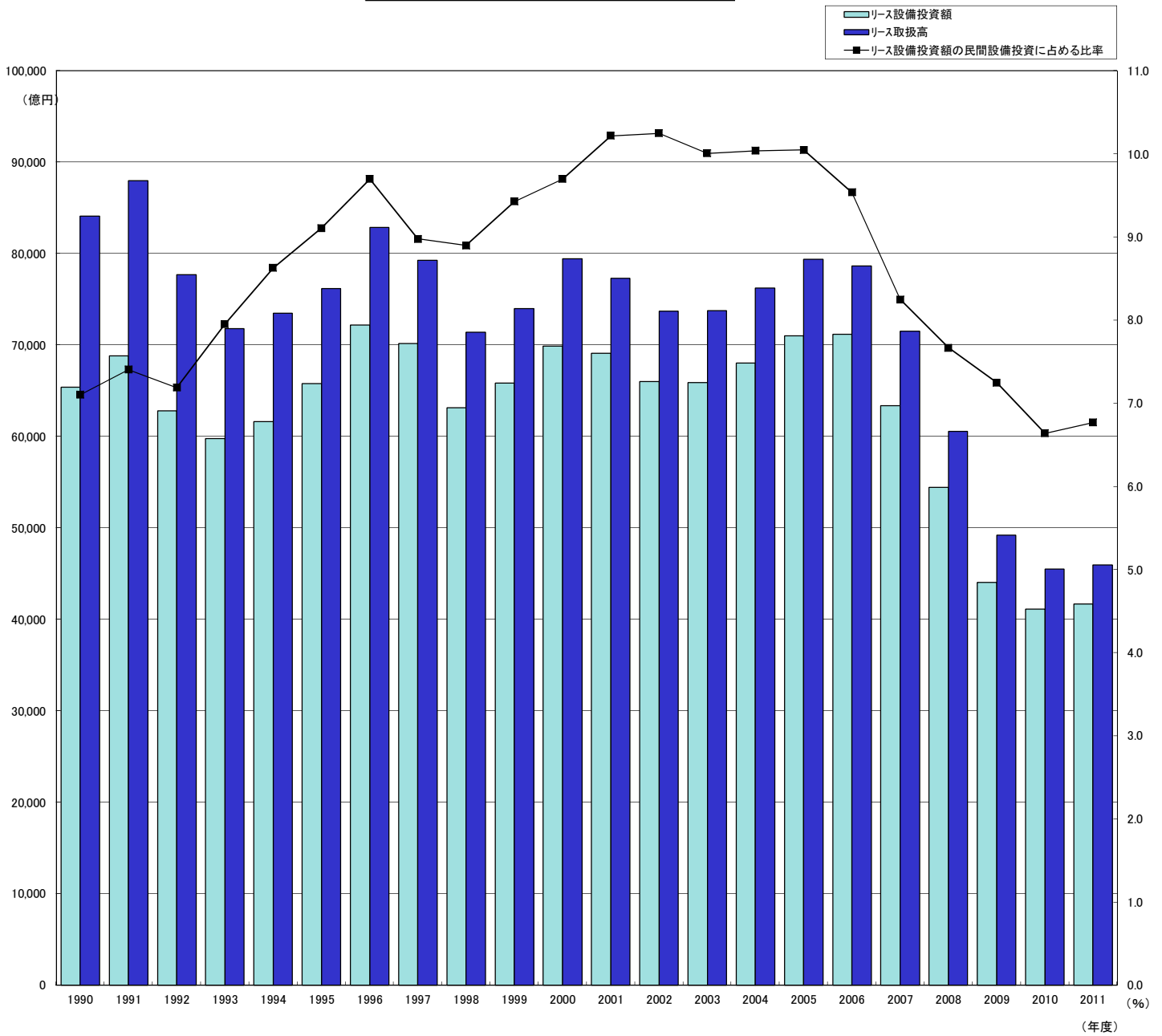
「中小企業（資本金1億円以下及び個人事業者）」（4.3%増）が2010年度に続きプラスを示した一方、「大企業（資本金1億円超）」（1.8%減）は6年連続で減少となった。全体に占めるシェアは、「中小企業」が48.5%、「大企業」が43.3%、2年連続で中小企業が大企業のシェアを上回った。

「非製造業」（0.6%増）は微増ながら5年ぶりのプラスに転じ、「製造業」（1.4%増）は6年ぶりにプラスに転じた。

＜リース統計(2012年4月)＞

2012年4月のリース取扱高は4,249億円、前年同月比0.6%増、3ヵ月連続でプラスとなった。情報通信機器（17.2%増）、土木建設機械（36.1%増）、輸送用機器（41.4%増）がそれぞれ2ケタの増加を示したほか、事務用機器（4.7%増）、商業及びサービス業用機器（9.8%増）がそれぞれプラスに転じた。一方、産業機械（48.4%減）は2ヵ月連続のマイナスとなった。

リース取扱高・リース設備投資額の推移及び
民間設備投資に占めるリース比率



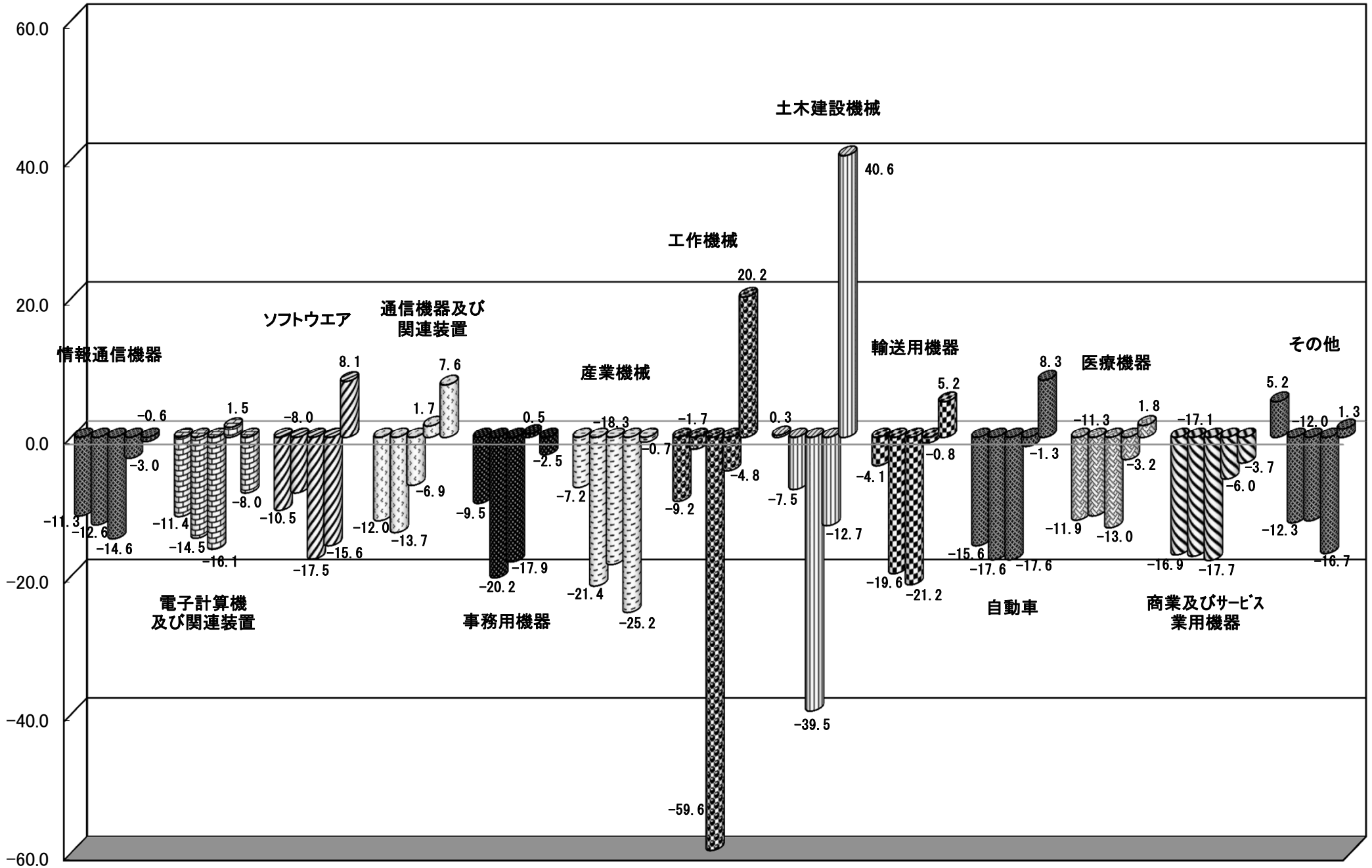
年度	1990	1991	1992	1993	1994	1995	1996	1997	1998	1999	2000	2001	2002	2003	2004	2005	2006	2007	2008	2009	2010	2011
リース取扱高 (億円)	84,152	88,016	77,742	71,825	73,497	76,214	82,867	79,304	71,445	74,024	79,457	77,337	73,743	73,778	76,252	79,413	78,677	71,542	60,564	49,219	45,553	45,997
前年度比 (%)	119.1	104.6	88.3	92.4	102.3	103.7	108.7	95.7	90.1	103.6	107.3	97.3	95.4	100.0	103.4	104.1	99.1	90.9	84.7	81.3	92.6	101.0
リース設備投資額 (億円)	65,420	68,843	62,813	59,780	61,631	65,804	72,238	70,180	63,150	65,862	69,922	69,148	66,052	65,917	68,086	71,017	71,213	63,420	54,444	44,058	41,161	41,682
前年度比 (%)	113.7	105.2	91.2	95.2	103.1	106.8	109.8	97.2	90.0	104.3	106.2	98.9	95.5	99.8	103.3	104.3	100.3	89.1	85.8	80.9	93.4	101.3
リース設備投資額の民間設備投資に占める比率 (%)	7.10	7.41	7.19	7.95	8.63	9.11	9.70	8.98	8.90	9.43	9.70	10.22	10.25	10.01	10.04	10.05	9.54	8.25	7.67	7.25	6.64	6.77
調査対象企業数	316	324	327	327	335	336	338	344	329	314	304	283	272	262	258	259	258	248	241	233	233	230

(注) 民間設備投資額は内閣府調査。名目ベースを使用。2011年度は第1次速報値。

(%)

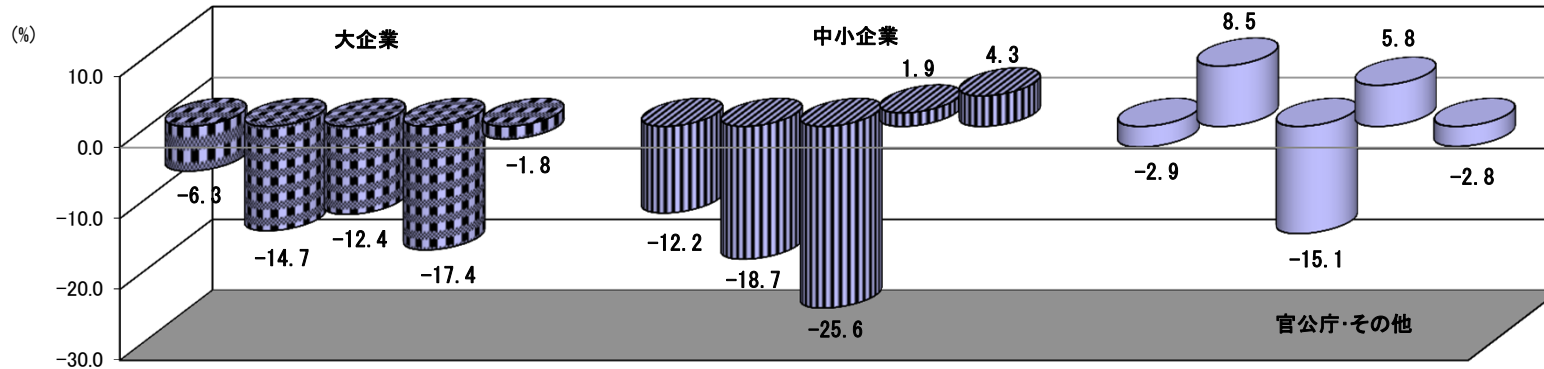
機種別リース取扱高 前年度比

棒グラフは各項目毎、左から2007年度/
2008年度/2009年度/2010年度/2011年度となります



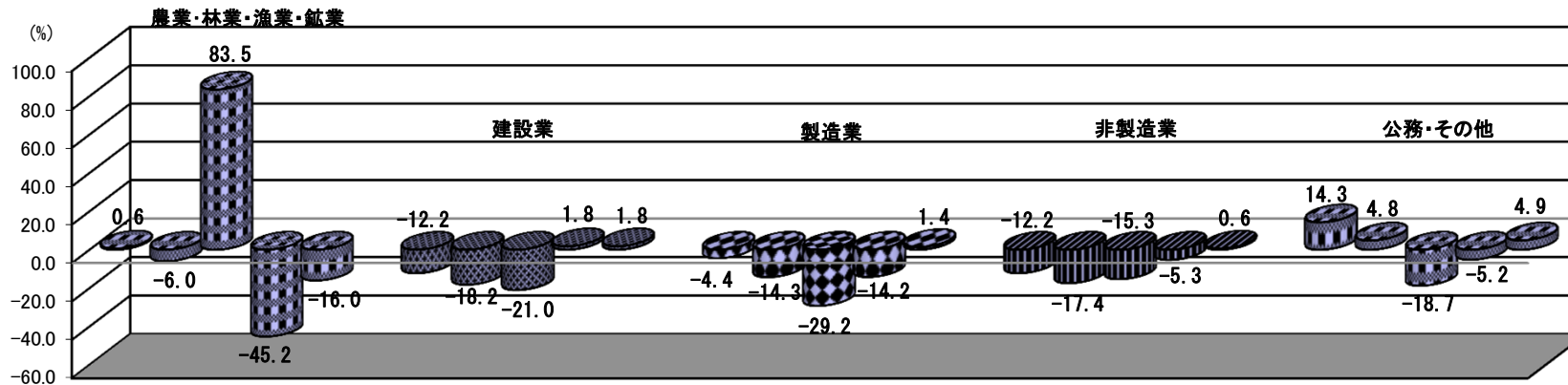
企業規模別リース取扱高 前年度比

棒グラフは各項目毎、左から2007年度/
2008年度/2009年度/2010年度/2011年度となります



業種別リース取扱高 前年度比

棒グラフは各項目毎、左から2007年度/
2008年度/2009年度/2010年度/2011年度となります



製造業	前年度比(%)
(1) 食品等製造業	0.8
(2) 繊維・木材・パルプ等製造業	-12.6
(3) 化学・石油・プラスチック製品等製造業	-6.8
(4) 鉄鋼・非鉄・金属製品等製造業	-1.1
(5) 生産用・電気・情報通信・輸送等機械器具製造業	11.0
(6) その他の製造業	-4.6

非製造業	前年度比(%)
(1) 電力・ガス・熱供給・水道業	-30.5
(2) 情報通信業	19.6
(3) 運輸業・郵便業	-1.6
(4) 卸売業・小売業	6.5
(5) 金融業・保険業	-26.4
(6) 不動産業・物品賃貸業	-9.1
(7) 宿泊業・飲食サービス業	4.7
(8) 医療・福祉	7.9
(9) その他サービス	-2.9

リース取扱高・リース設備投資額の推移及び民間設備投資に占めるリース比率

(単位:億円, %)

年度	リース取扱高		リース設備投資額		民間設備投資額		リース比率 (B)/(C)
	(A)	前年度比	(B)	前年度比	(C)	前年度比	
1963	7	—	—	—	46,702	—	—
1964	40	571.4	—	—	54,670	117.1	—
1965	67	167.5	—	—	50,883	93.1	—
1966	109	162.7	—	—	65,160	128.1	—
1967	290	266.1	—	—	84,691	130.0	—
1968	450	155.2	—	—	103,499	122.2	—
1969	1,200	266.7	—	—	135,607	131.0	—
1970	2,106	175.5	—	—	156,685	115.5	—
1971	2,793	132.6	—	—	152,967	97.6	—
1972	3,721	133.2	—	—	168,937	110.4	—
1973	5,279	141.9	—	—	224,299	132.8	—
1974	5,290	100.2	—	—	245,518	109.5	—
1975	5,621	106.3	—	—	243,739	99.3	—
1976	8,127	144.6	—	—	256,077	105.1	—
1977	8,604	105.9	—	—	264,534	103.3	—
1978	10,566	122.8	7,820	—	293,354	110.9	2.67
1979	14,611	138.3	10,330	132.2	340,188	116.0	3.04
1980	15,744	107.8	11,550	111.8	396,807	—	2.91
1981	19,327	122.8	14,342	124.2	413,464	104.2	3.47
1982	23,966	124.0	18,872	131.6	420,013	101.6	4.49
1983	29,927	124.9	23,262	123.3	423,263	100.8	5.50
1984	36,758	122.8	28,843	124.0	477,141	112.7	6.04
1985	43,225	117.6	33,520	116.2	545,560	114.3	6.14
1986	47,575	110.1	37,636	112.3	563,462	103.3	6.68
1987	52,967	111.3	42,089	111.8	600,936	106.7	7.00
1988	67,170	126.8	52,226	124.1	718,103	119.5	7.27
1989	70,649	105.2	57,540	110.2	807,038	112.4	7.13
1990	84,152	119.1	65,420	113.7	920,967	114.1	7.10
1991	88,016	104.6	68,843	105.2	929,323	100.9	7.41
1992	77,742	88.3	62,813	91.2	873,450	94.0	7.19
1993	71,825	92.4	59,780	95.2	751,634	86.1	7.95
1994	73,497	102.3	61,631	103.1	713,874	—	8.63
1995	76,214	103.7	65,804	106.8	722,218	101.2	9.11
1996	82,867	108.7	72,238	109.8	745,079	103.2	9.70
1997	79,304	95.7	70,180	97.2	781,900	104.9	8.98
1998	71,445	90.1	63,150	90.0	709,486	90.7	8.90
1999	74,024	103.6	65,862	104.3	698,279	98.4	9.43
2000	79,457	107.3	69,922	106.2	720,764	103.2	9.70
2001	77,337	97.3	69,148	98.9	676,867	93.9	10.22
2002	73,743	95.4	66,052	95.5	644,187	95.2	10.25
2003	73,778	100.0	65,917	99.8	658,481	102.2	10.01
2004	76,252	103.4	68,086	103.3	678,469	103.0	10.04
2005	79,413	104.1	71,017	104.3	706,357	104.1	10.05
2006	78,677	99.1	71,213	100.3	746,507	105.7	9.54
2007	71,542	90.9	63,420	89.1	768,317	102.9	8.25
2008	60,564	84.7	54,444	85.8	710,147	92.4	7.67
2009	49,219	81.3	44,058	80.9	607,711	85.6	7.25
2010	45,553	92.6	41,161	93.4	620,305	102.1	6.64
2011	45,997	101.0	41,682	101.3	616,120	99.3	6.77

(注)民間設備投資額は内閣府調査。名目ベースを使用。2011年度は速報値5月17日発表)。

1963～1979年度(68SNA平成2年基準)、1980年度以降(93SNA平成12年基準)、1994年度以降(平成17年基準改定値)

機種別リース取扱高の推移

(単位：億円)

機種分類	2008年度		2009年度		2010年度		2011年度		前年度比			
	リース取扱高	構成比	リース取扱高	構成比	リース取扱高	構成比	リース取扱高	構成比	08/07	09/08	10/09	11/10
1 情報通信機器	19,877	32.8	16,968	34.5	16,460	36.1	16,364	35.6	87.4	85.4	97.0	99.4
電子計算機及び関連装置	10,306	17.0	8,644	17.6	8,778	19.3	8,079	17.6	85.5	83.9	101.5	92.0
ソフトウェア	5,496	9.1	4,532	9.2	3,827	8.4	4,135	9.0	92.0	82.5	84.4	108.1
通信機器及び関連装置	4,075	6.7	3,792	7.7	3,855	8.5	4,149	9.0	86.3	93.1	101.7	107.6
2 事務用機器	5,254	8.7	4,312	8.8	4,335	9.5	4,225	9.2	79.8	82.1	100.5	97.5
3 産業機械	7,935	13.1	6,485	13.2	4,849	10.6	4,815	10.5	78.6	81.7	74.8	99.3
4 工作機械	2,488	4.1	1,006	2.0	957	2.1	1,150	2.5	98.3	40.4	95.2	120.2
5 土木建設機械	1,714	2.8	1,036	2.1	905	2.0	1,272	2.8	92.5	60.5	87.3	140.6
6 輸送用機器	6,306	10.4	4,970	10.1	4,930	10.8	5,189	11.3	80.4	78.8	99.2	105.2
自動車	4,960	8.2	4,088	8.3	4,037	8.9	4,373	9.5	82.4	82.4	98.7	108.3
船舶	93	0.2	49	0.1	40	0.1	31	0.1	405.7	52.7	81.3	77.9
7 医療機器	3,037	5.0	2,641	5.4	2,557	5.6	2,604	5.7	88.7	87.0	96.8	101.8
8 商業及びサービス業用機器	8,300	13.7	6,829	13.9	6,417	14.1	6,181	13.4	82.9	82.3	94.0	96.3
商業機器	4,599	7.6	3,993	8.1	3,821	8.4	3,857	8.4	82.8	86.8	95.7	100.9
9 その他	5,653	9.3	4,973	10.1	4,143	9.1	4,197	9.1	87.7	88.0	83.3	101.3
理化学機械	771	1.3	588	1.2	612	1.3	572	1.2	69.0	76.2	104.0	93.5
合計	60,564	100.0	49,219	100.0	45,553	100.0	45,997	100.0	84.7	81.3	92.6	101.0
調査対象企業数	241社		233社		233社		230社					

企業規模別リース取扱高の推移

(単位：億円)

企業規模分類		2008年度		2009年度		2010年度		2011年度		前年度比			
		リース取扱高	構成比	リース取扱高	構成比	リース取扱高	構成比	リース取扱高	構成比	08/07	09/08	10/09	11/10
1	大企業（資本金1億円超の法人）	28,042	46.3	24,569	49.9	20,301	44.6	19,935	43.3	85.3	87.6	82.6	98.2
	上場企業等	10,077	16.6	12,436	25.3	9,870	21.7	10,269	22.3	-	123.4	79.4	104.0
2	中小企業（資本金1億円以下の法人、個人事業者）	28,218	46.6	20,997	42.7	21,388	47.0	22,307	48.5	81.3	74.4	101.9	104.3
3	官公庁・その他	4,305	7.1	3,653	7.4	3,864	8.5	3,756	8.2	108.5	84.9	105.8	97.2
合 計		60,564	100.0	49,219	100.0	45,553	100.0	45,997	100.0	84.7	81.3	92.6	101.0

業種別リース取扱高の推移

(単位：億円)

業 種 分 類		2008年度		2009年度		2010年度		2011年度		前年度比			
		リース取扱高	構成比	リース取扱高	構成比	リース取扱高	構成比	リース取扱高	構成比	08/07	09/08	10/09	11/10
1	農業・林業・漁業・鉱業	326	0.5	598	1.2	328	0.7	276	0.6	94.0	183.5	54.8	84.0
2	建設業	2,447	4.0	1,933	3.9	1,968	4.3	2,003	4.4	81.8	79.0	101.8	101.8
3	製造業	15,171	25.0	10,746	21.8	9,218	20.2	9,345	20.3	85.7	70.8	85.8	101.4
	食品等製造業	1,895	3.1	1,455	3.0	1,413	3.1	1,425	3.1	84.4	76.8	97.1	100.8
	繊維・木材・パルプ等製造業	1,582	2.6	1,527	3.1	927	2.0	810	1.8	96.2	96.5	60.7	87.4
	化学・石油・プラスチック製品等製造業	1,699	2.8	1,081	2.2	1,008	2.2	940	2.0	100.4	63.6	93.3	93.2
	鉄鋼・非鉄・金属製品等製造業	1,815	3.0	1,259	2.6	1,134	2.5	1,122	2.4	96.5	69.4	90.1	98.9
	生産用・電気・情報通信・輸送等機械器具製造業	6,206	10.2	4,046	8.2	3,396	7.5	3,771	8.2	79.8	65.2	83.9	111.0
	その他の製造業	1,974	3.3	1,379	2.8	1,340	2.9	1,279	2.8	80.5	69.9	97.2	95.4
4	非製造業	38,277	63.2	32,412	65.9	30,692	67.4	30,864	67.1	82.6	84.7	94.7	100.6
	電気・ガス・熱供給・水道業	626	1.0	497	1.0	447	1.0	310	0.7	84.4	79.4	89.8	69.5
	情報通信業	2,208	3.6	2,230	4.5	2,361	5.2	2,823	6.1	75.3	101.0	105.9	119.6
	運輸業・郵便業	3,358	5.5	3,242	6.6	2,789	6.1	2,743	6.0	100.3	96.5	86.0	98.4
	卸売業・小売業	10,561	17.4	8,378	17.0	7,906	17.4	8,420	18.3	80.8	79.3	94.4	106.5
	金融業・保険業	1,946	3.2	1,752	3.6	1,519	3.3	1,118	2.4	82.6	90.1	86.7	73.6
	不動産業・物品賃貸業	2,739	4.5	3,417	6.9	2,811	6.2	2,554	5.6	188.1	124.8	82.3	90.9
	宿泊業・飲食サービス業	1,308	2.2	922	1.9	985	2.2	1,031	2.2	74.3	70.5	106.8	104.7
	医療・福祉	3,635	6.0	2,771	5.6	3,142	6.9	3,389	7.4	88.5	76.2	113.4	107.9
	その他サービス	11,896	19.6	9,202	18.7	8,732	19.2	8,476	18.4	71.7	77.4	94.9	97.1
5	公務・その他	4,343	7.2	3,531	7.2	3,347	7.3	3,509	7.6	104.8	81.3	94.8	104.9
合 計		60,564	100.0	49,219	100.0	45,553	100.0	45,997	100.0	84.7	81.3	92.6	101.0

(注)2008年度に業種分類の改訂を行ったため、2008年度の前年度比の内訳は調整を行っていないものを参考として公表している。

リース取扱高(2012年4月)

	件 数	構成比 (%)	前年同月比 (%)	金 額 (百万円)	構成比 (%)	前年同月比 (%)	
1	情報通信機器	79,305	40.9	117.1	162,104.8	38.2	117.2
	電子計算機及び関連装置	(44,880)	(23.2)	(116.7)	(86,520.6)	(20.4)	(121.2)
	ソフトウェア	(14,645)	(7.6)	(120.2)	(45,808.9)	(10.8)	(117.7)
	通信機器及び関連装置	(19,780)	(10.2)	(115.9)	(29,775.3)	(7.0)	(106.1)
2	事務用機器	34,887	18.0	102.5	41,889.9	9.9	104.7
3	産業機械	22,759	11.8	543.7	43,027.0	10.1	51.6
4	工作機械	561	0.3	117.4	7,197.2	1.7	105.2
5	土木建設機械	1,029	0.5	129.3	9,508.1	2.2	136.1
6	輸送用機器	15,931	8.2	135.4	47,623.6	11.2	141.4
	自動車	(13,721)	(7.1)	(126.8)	(40,325.7)	(9.5)	(150.9)
	船 舶	(8)	(0.0)	(200.0)	(385.9)	(0.1)	(317.6)
7	医療機器	5,730	3.0	113.8	23,947.1	5.6	103.3
8	商業及びサービス業用機器	23,077	11.9	104.6	60,955.3	14.3	109.8
	商業機器	(14,765)	(7.6)	(104.4)	(37,900.8)	(8.9)	(107.9)
9	その他	10,399	5.4	53.4	28,637.9	6.7	82.7
	理化学機械	(1,298)	(0.7)	(105.2)	(4,447.5)	(1.0)	(98.5)
合 計		193,678	100.0	117.0	424,890.9	100.0	100.6

【調査対象企業数:233社】

リース取扱高推移

単位:億円, ()内は前年比

	合計	情報通信機器				事務用機器	産業機械	工作機械	土木建設機械	輸送用機器	医療機器		商業及びサービス用機器	その他				
		電算機及び関連装置	ソフトウェア	通信機器及び関連装置	自動車						船舶	商業機器			理化学機械			
暦年	2009	51,376 (▲19.8)	17,326 (▲17.7)	8,953 (▲19.4)	4,751 (▲15.3)	3,622 (▲16.5)	4,401 (▲22.6)	6,992 (▲18.7)	1,685 (▲24.3)	1,099 (▲38.8)	5,112 (▲28.1)	4,044 (▲26.5)	22 (48.4)	2,805 (▲11.3)	7,130 (▲16.3)	3,901 (▲18.9)	4,825 (▲17.8)	604 (▲29.9)
	2010	46,359 (▲9.8)	16,278 (▲6.0)	8,550 (▲4.5)	3,986 (▲16.1)	3,743 (▲3.3)	4,336 (▲1.5)	5,217 (▲25.4)	874 (▲48.1)	933 (▲15.1)	5,150 (▲0.7)	4,107 (▲1.5)	66 (193.8)	2,614 (▲6.8)	6,483 (▲9.1)	3,858 (▲1.1)	4,473 (▲7.3)	585 (▲3.1)
	2011	45,177 (▲2.5)	16,188 (▲0.6)	7,923 (▲7.3)	3,968 (▲0.4)	4,297 (▲14.8)	4,148 (▲4.3)	4,742 (▲9.1)	1,121 (▲28.3)	1,108 (▲18.8)	4,924 (▲4.4)	4,208 (▲2.5)	17 (▲73.6)	2,495 (▲4.5)	6,186 (▲4.6)	3,770 (▲2.3)	4,265 (▲4.7)	583 (▲0.4)
年度	2009	49,219 (▲18.7)	16,968 (▲14.6)	8,644 (▲16.1)	4,532 (▲17.5)	3,792 (▲6.9)	4,312 (▲17.9)	6,485 (▲18.3)	1,006 (▲59.6)	1,036 (▲39.5)	4,970 (▲21.2)	4,088 (▲17.6)	49 (▲47.3)	2,641 (▲13.0)	6,829 (▲17.7)	3,993 (▲13.2)	4,973 (▲12.0)	588 (▲23.8)
(確定)	2010	45,553 (▲7.4)	16,460 (▲3.0)	8,778 (▲1.5)	3,827 (▲15.6)	3,855 (▲1.7)	4,335 (▲0.5)	4,849 (▲25.2)	957 (▲4.8)	905 (▲12.7)	4,930 (▲0.8)	4,037 (▲1.3)	40 (▲18.7)	2,557 (▲3.2)	6,417 (▲6.0)	3,821 (▲4.3)	4,143 (▲16.7)	612 (▲4.0)
	2011	45,997 (▲1.0)	16,364 (▲0.6)	8,079 (▲8.0)	4,135 (▲8.1)	4,149 (▲7.6)	4,225 (▲2.5)	4,815 (▲0.7)	1,150 (▲20.2)	1,272 (▲40.6)	5,189 (▲5.2)	4,373 (▲8.3)	31 (▲22.1)	2,604 (▲1.8)	6,181 (▲3.7)	3,857 (▲0.9)	4,197 (▲1.3)	572 (▲6.5)
半期	'10 4-9	22,398 (▲9.4)	7,477 (▲7.9)	4,045 (▲2.4)	1,789 (▲18.7)	1,643 (▲7.2)	2,267 (▲3.1)	2,616 (▲21.6)	433 (▲23.6)	406 (▲18.1)	2,586 (▲7.8)	2,087 (▲5.6)	37 (93.0)	1,390 (▲3.6)	3,264 (▲9.3)	1,956 (▲1.7)	1,959 (▲23.4)	271 (▲6.9)
	10-3	23,064 (▲5.7)	8,614 (▲2.3)	4,425 (▲2.4)	2,030 (▲11.1)	2,160 (▲8.0)	2,079 (▲0.5)	2,255 (▲24.3)	519 (▲12.0)	513 (▲7.7)	2,481 (▲4.5)	2,049 (▲3.5)	4 (▲87.2)	1,217 (▲1.6)	3,161 (▲2.3)	1,864 (▲1.0)	2,225 (▲10.5)	334 (▲12.7)
	'11 4-9	21,463 (▲4.2)	7,292 (▲2.5)	3,597 (▲11.1)	1,882 (▲5.2)	1,813 (▲10.4)	2,094 (▲7.7)	2,431 (▲7.1)	509 (▲17.6)	498 (▲22.7)	2,354 (▲9.0)	1,977 (▲5.3)	9 (▲75.8)	1,282 (▲7.8)	3,125 (▲4.3)	1,977 (▲1.1)	1,878 (▲4.1)	268 (▲12.2)
	10-3	24,423 (▲5.9)	8,841 (▲2.6)	4,330 (▲2.1)	2,244 (▲10.6)	2,267 (▲5.0)	2,139 (▲2.9)	2,333 (▲3.5)	645 (▲24.4)	778 (▲51.8)	2,890 (▲16.5)	2,490 (▲21.5)	22 (463.1)	1,325 (▲8.9)	3,058 (▲3.3)	1,825 (▲2.1)	2,413 (▲8.4)	311 (▲7.0)
四半期	'10 4-6	11,044 (▲12.2)	3,607 (▲9.6)	1,884 (▲6.1)	925 (▲19.4)	798 (▲4.4)	1,130 (▲1.7)	1,436 (▲9.8)	195 (▲44.2)	188 (▲35.0)	1,249 (▲2.8)	1,011 (▲4.4)	4 (▲19.5)	704 (▲10.9)	1,583 (▲18.0)	959 (▲7.5)	951 (▲25.3)	119 (▲16.7)
	7-9	11,355 (▲6.4)	3,870 (▲6.2)	2,162 (▲1.1)	863 (▲17.9)	845 (▲9.7)	1,137 (▲8.5)	1,190 (▲32.4)	238 (▲9.7)	217 (▲5.6)	1,338 (▲13.0)	1,076 (▲6.7)	33 (133.9)	686 (▲5.2)	1,681 (▲0.8)	997 (▲4.6)	1,008 (▲21.7)	152 (▲2.6)
	10-12	10,875 (▲4.4)	3,788 (▲0.4)	1,963 (▲1.5)	914 (▲8.7)	911 (▲12.5)	1,011 (▲2.0)	1,113 (▲25.4)	208 (▲9.5)	289 (▲9.0)	1,199 (▲2.8)	955 (▲9.8)	1 (▲49.5)	609 (▲1.9)	1,621 (▲1.1)	980 (▲1.8)	1,036 (▲2.8)	160 (▲12.1)
	1-3	12,189 (▲6.8)	4,826 (▲3.7)	2,461 (▲3.1)	1,116 (▲13.0)	1,249 (▲5.0)	1,068 (▲1.0)	1,142 (▲23.2)	311 (▲33.2)	223 (▲6.0)	1,282 (▲6.1)	1,094 (▲2.8)	3 (▲90.6)	608 (▲1.2)	1,540 (▲3.6)	885 (▲4.0)	1,189 (▲19.5)	174 (▲13.3)
	'11 4-6	10,631 (▲3.7)	3,559 (▲1.3)	1,739 (▲7.7)	982 (▲6.1)	838 (▲5.0)	1,066 (▲5.7)	1,455 (▲1.3)	253 (▲30.1)	208 (▲10.7)	969 (▲22.4)	800 (▲20.9)	4 (▲7.9)	633 (▲10.1)	1,525 (▲3.7)	991 (▲3.3)	963 (▲1.2)	127 (▲6.6)
	7-9	10,831 (▲4.6)	3,733 (▲3.5)	1,857 (▲14.1)	900 (▲4.2)	975 (▲15.5)	1,028 (▲9.6)	976 (▲17.3)	255 (▲7.4)	289 (▲33.2)	1,385 (▲3.5)	1,177 (▲9.4)	5 (▲84.2)	649 (▲5.3)	1,600 (▲4.8)	987 (▲1.0)	915 (▲9.2)	141 (▲7.2)
	10-12	11,525 (▲6.0)	4,070 (▲7.4)	1,865 (▲5.0)	970 (▲6.2)	1,235 (▲35.5)	987 (▲2.5)	1,168 (▲4.9)	301 (▲45.1)	387 (▲33.6)	1,288 (▲7.4)	1,137 (▲19.0)	6 (363.5)	606 (▲0.5)	1,521 (▲6.2)	907 (▲7.4)	1,198 (▲15.6)	141 (▲12.3)
	1-3	12,898 (▲5.8)	4,771 (▲1.1)	2,465 (▲0.1)	1,274 (▲14.2)	1,032 (▲17.4)	1,152 (▲7.9)	1,165 (▲2.0)	344 (▲10.6)	392 (▲75.3)	1,602 (▲25.0)	1,353 (▲23.7)	16 (511.5)	719 (▲18.3)	1,538 (▲0.1)	918 (▲3.8)	1,215 (▲2.2)	170 (▲2.2)
月次	'11 4	4,225 (▲1.0)	1,383 (▲7.7)	714 (▲11.4)	389 (▲8.0)	281 (▲4.0)	400 (▲5.1)	833 (▲60.5)	68 (▲16.7)	70 (▲1.9)	337 (▲15.0)	267 (▲22.2)	1 (▲59.3)	232 (▲12.5)	555 (▲3.8)	351 (▲5.5)	346 (▲8.2)	45 (▲2.0)
	5	2,933 (▲13.9)	1,006 (▲0.3)	520 (▲1.2)	257 (▲6.5)	229 (▲2.7)	300 (▲2.0)	294 (▲48.2)	76 (▲14.0)	60 (▲27.2)	239 (▲39.2)	205 (▲31.4)	1 (43.3)	198 (▲5.4)	476 (▲4.0)	315 (▲2.6)	283 (▲11.0)	39 (▲16.3)
	6	3,473 (▲0.6)	1,170 (▲5.8)	505 (▲8.4)	336 (▲28.7)	329 (▲12.1)	366 (▲9.1)	328 (▲6.4)	109 (▲56.5)	78 (▲12.3)	392 (▲14.5)	327 (▲11.1)	2 (165.1)	203 (▲11.7)	494 (▲3.3)	324 (▲1.7)	334 (▲30.2)	43 (▲3.6)
	7	3,192 (▲3.6)	974 (▲8.4)	468 (▲19.9)	243 (▲4.7)	263 (▲6.7)	324 (▲17.7)	268 (▲17.2)	71 (▲27.2)	80 (▲45.0)	462 (▲4.1)	350 (▲4.4)	1 (▲33.4)	178 (▲11.5)	536 (▲0.3)	328 (▲7.8)	300 (▲23.9)	38 (▲12.8)
	8	3,224 (▲4.2)	1,076 (▲5.7)	569 (▲6.1)	258 (▲25.0)	248 (▲9.4)	302 (▲3.4)	299 (▲2.2)	82 (▲26.9)	79 (▲37.2)	398 (▲7.4)	365 (▲12.7)	1 (▲88.0)	205 (▲0.8)	484 (▲11.8)	309 (▲9.3)	300 (▲33.2)	41 (▲0.5)
	9	4,415 (▲10.8)	1,683 (▲6.0)	820 (▲21.2)	398 (▲6.1)	464 (▲43.2)	402 (▲6.8)	409 (▲27.4)	102 (▲12.8)	130 (▲24.7)	526 (▲0.4)	462 (▲10.8)	3 (▲87.9)	267 (▲4.3)	580 (▲3.1)	349 (▲0.7)	315 (▲41.7)	62 (▲7.8)
	10	3,760 (▲0.2)	1,356 (▲0.1)	696 (▲5.7)	395 (▲13.2)	266 (▲0.8)	340 (▲2.3)	420 (▲1.7)	83 (▲23.7)	113 (▲31.8)	405 (▲2.8)	362 (▲17.8)	3 (37,077.8)	210 (▲2.2)	471 (▲2.4)	280 (▲10.2)	363 (▲13.3)	47 (▲15.9)
	11	3,807 (▲22.5)	1,504 (▲33.7)	551 (▲0.0)	266 (▲2.9)	687 (▲117.8)	310 (▲0.9)	340 (▲12.7)	90 (▲69.3)	116 (▲31.4)	430 (▲16.6)	392 (▲26.0)	2 (231.5)	163 (▲1.1)	485 (▲3.2)	305 (▲1.3)	370 (▲65.6)	44 (▲9.4)
	12	3,958 (▲1.1)	1,209 (▲7.6)	619 (▲8.3)	309 (▲1.0)	282 (▲13.9)	337 (▲8.1)	409 (▲6.2)	129 (▲47.0)	158 (▲36.7)	453 (▲3.9)	383 (▲13.6)	0 (▲30.7)	233 (▲2.5)	565 (▲15.6)	323 (▲10.2)	465 (▲18.0)	49 (▲11.2)
	'12 1	3,308 (▲1.4)	1,267 (▲17.5)	690 (▲14.9)	366 (▲9.5)	211 (▲46.0)	302 (▲6.5)	291 (▲3.5)	67 (▲12.0)	109 (▲67.9)	351 (▲24.4)	293 (▲14.9)	3 (▲0.0)	222 (▲29.3)	470 (▲16.9)	298 (▲31.5)	230 (▲11.0)	52 (▲43.6)
	2	3,543 (▲11.0)	1,183 (▲6.9)	619 (▲2.5)	260 (▲5.7)	305 (▲27.7)	393 (▲25.1)	328 (▲9.7)	90 (▲17.8)	111 (▲48.5)	443 (▲22.7)	387 (▲30.9)	9 (1,231.7)	188 (▲30.6)	465 (▲20.8)	257 (▲6.0)	341 (▲27.9)	36 (▲9.1)
	3	6,046 (▲7.2)	2,320 (▲15.0)	1,156 (▲10.4)	648 (▲20.9)	516 (▲18.6)	457 (▲2.8)	546 (▲2.8)	186 (▲18.1)	172 (▲104.8)	808 (▲26.5)	672 (▲23.8)	4 (95.5)	309 (▲5.9)	603 (▲20.0)	363 (▲12.6)	644 (▲3.1)	83 (▲16.3)
	4	4,249 (▲0.6)	1,621 (▲17.2)	865 (▲21.2)	458 (▲17.7)	298 (▲6.1)	419 (▲4.7)	430 (▲48.4)	72 (▲5.2)	95 (▲36.1)	476 (▲41.4)	403 (▲50.9)	4 (217.6)	239 (▲3.3)	610 (▲9.8)	379 (▲7.9)	286 (▲17.3)	44 (▲1.5)